

Reporte general de la MIR Ejercicio 2022

PbR-03b MIR

Unidad Responsable: Secretaría del Campo

Pilar 2: Económico

Objetivo pilar: INCREMENTAR DE MANERA SUSTENTABLE LA PRODUCCIÓN, CALIDAD, EFICIENCIA, PRODUCTIVIDAD Y COMPETITIVIDAD DEL SECTOR PRIMARIO.

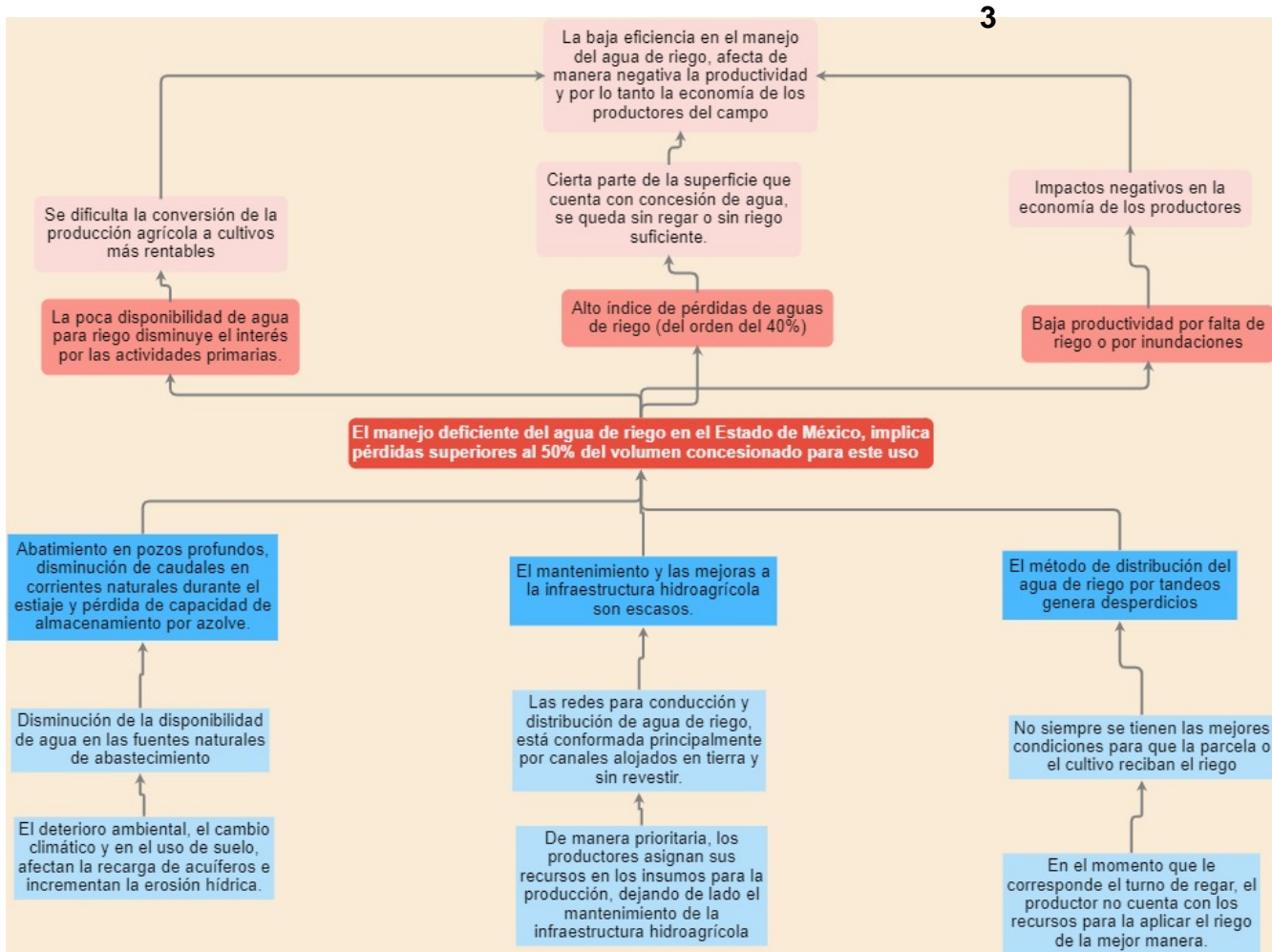
Estrategia: Fortalecer la infraestructura hidroagrícola y rural de la entidad para el manejo sostenible de recursos en el campo.

Línea de acción: Promover la construcción de obras de conservación de suelo y agua en la entidad.

Programa: Infraestructura hidroagrícola

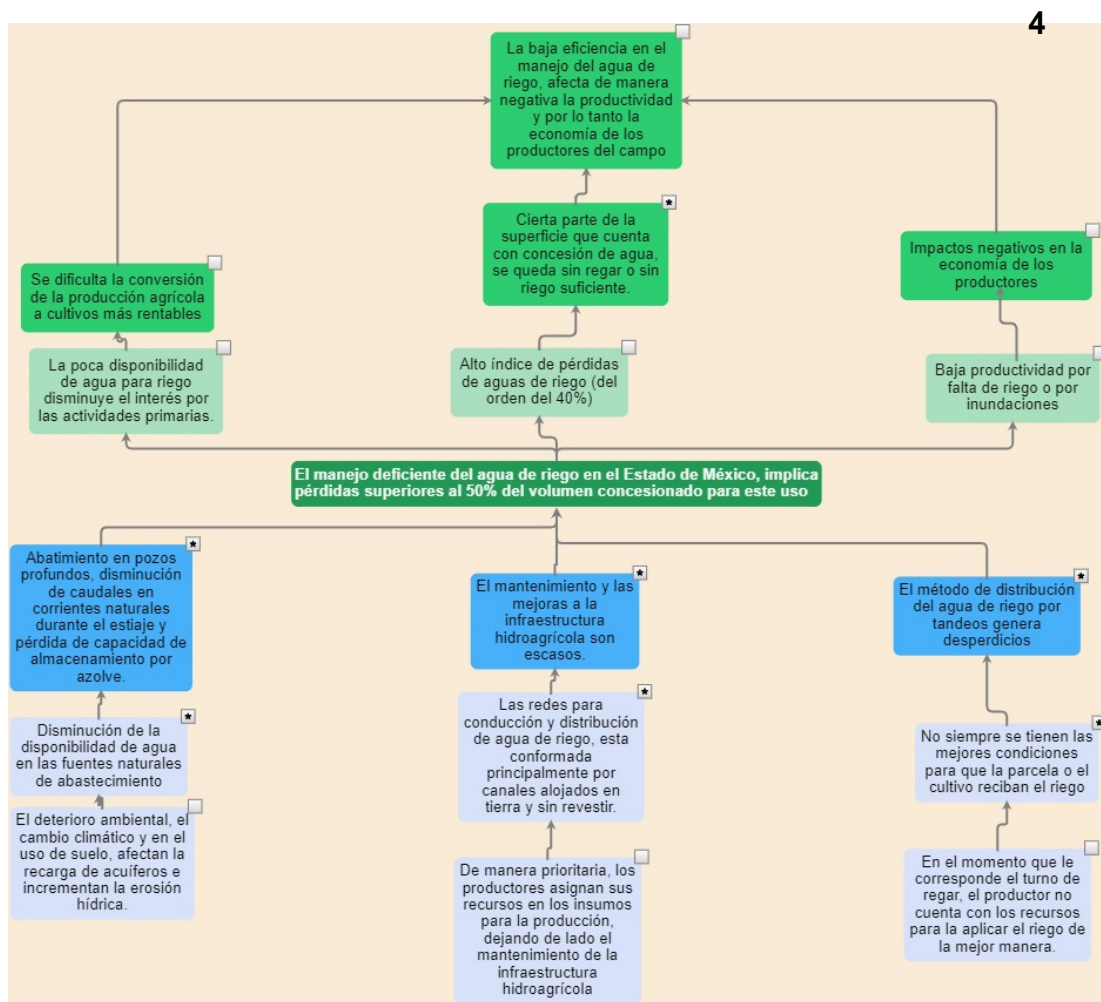
Reporte general de la MIR Ejercicio 2022

Árbol de Problema



Reporte general de la MIR Ejercicio 2022

Árbol de Objetivo



Reporte general de la MIR Ejercicio 2022

Resumen de la MIR

Resumen narrativo	Indicadores	Descripción de la fórmula	Periodicidad	Medios de verificación	Supuestos
Fin					
Contribuir al incremento de la disponibilidad de agua para las actividades agropecuarias de la entidad, mediante la rehabilitación o construcción de obras de infraestructura hidroagrícola.	Tasa de variación de la capacidad de almacenamiento de aguas superficiales.	$((\text{Capacidad de almacenamiento de agua superficial año actual} / \text{Capacidad de almacenamiento de agua superficial año anterior}) - 1) * 100$	Anual	Base de datos de los productores beneficiados, generados por la Dirección General de Infraestructura Rural. Reporte de Gestión Gubernamental, al Sistema de Información de Programas del Gobierno (SIP-G).	Los usuarios y beneficiarios de las obras de almacenamiento, las mantienen en buen estado y las operan correctamente.
Propósito					
Los productores del sector agropecuario de la entidad, cuentan con mayor volumen de agua para sus actividades productivas.	Tasa de variación del número de obras de infraestructura hidroagrícolas, construidas o rehabilitadas.	$((\text{Número de obras de infraestructura hidroagrícola construidas o rehabilitadas en el año actual} / \text{Número de obras de infraestructura hidroagrícola construidas o rehabilitadas en el año anterior}) - 1) * 100$	Anual	Base de datos de los productores beneficiados, generados por la Dirección General de Infraestructura Rural. Reporte de Gestión Gubernamental, al Sistema de Información de Programas del Gobierno (SIP-G).	Los usuarios de las obras por construir o rehabilitar cuentan con concesión del agua y/o liberación de predios según el caso.
Componentes					



C.1. Canales de infraestructura hidroagrícola revestidos o entubados.	Tasa de variación de las obras de revestimiento y/o entubado de canales mediante el programa.	((Número de obras de revestimiento y/o entubado de canales en el año actual / Número de obras de revestimiento y/o entubado en el año anterior)-1)*100	Trimestral	Base de datos de los productores beneficiados, generados por la Dirección General de Infraestructura Rural. Reporte de Gestión Gubernamental, al Sistema de Información de Programas del Gobierno (SIP-G).	Los interesados cumplen con la aportación en materiales y mano de obra que les corresponden.
C.2. Apoyos económicos a productores entregados.	Porcentaje de productores atendidos con insumos hidroagrícolas.	(Productores atendidos con insumos hidroagrícolas / Número de productores programados para ser atendidos) *100	Trimestral	Base de datos de los productores beneficiados, generados por la Dirección General de Infraestructura Rural. Reporte de Gestión Gubernamental, al Sistema de Información de Programas del Gobierno (SIP-G).	Los interesados cumplen con la aportación correspondiente.
C.3. Superficie agrícola susceptible de inundación, atendida.	Porcentaje de atención a zonas susceptibles a inundación.	(Superficie agrícola susceptible de inundación atendida anual / Superficie agrícola Estatal susceptible de inundación) *100	Trimestral	Base de datos de los productores beneficiados, generados por la Dirección General de Infraestructura Rural. Reporte de Gestión Gubernamental, al Sistema de Información de Programas del Gobierno (SIP-G).	Se cuenta con maquinaria en buen estado y disponible para la realización de trabajos preventivos o emergentes.
Actividades					
A.1.1. Validación de proyectos simplificados	Porcentaje de proyectos simplificados factibles.	(Proyectos simplificados factibles / Número de proyectos simplificados revisados) *100	Trimestral	Base de datos de los productores beneficiados, generados por la Dirección General de Infraestructura Rural. Reporte de Gestión Gubernamental, al Sistema de Información de Programas del Gobierno (SIP-G).	Las Delegaciones Regionales de la SECAMPO integran la totalidad de la información requerida en los formatos para proyectos simplificados.



<p>A.2.1. Dictaminación de expedientes para apoyos con insumos hidroagrícolas.</p>	<p>Porcentaje de expedientes para apoyos con insumos hidroagrícolas factibles.</p>	<p>(Expedientes para apoyo con insumos hidroagrícolas factibles / Número de expedientes para apoyo con insumos hidroagrícolas dictaminados) * 100</p>	<p>Trimestral</p>	<p>Base de datos de los productores beneficiados, generados por la Dirección General de Infraestructura Rural. Reporte de Gestión Gubernamental, al Sistema de Información de Programas del Gobierno (SIP-G).</p>	<p>Los interesados integran correctamente el expediente que les permite acceder a los apoyos.</p>
<p>A.3.1. Atención de superficie agrícola con nivelación y/o subsoleo.</p>	<p>Porcentaje de atención de la superficie agrícola que requiere trabajos de nivelación y/o subsoleo.</p>	<p>(Superficie agrícola atendida con nivelación y/o subsoleo / Superficie agrícola Estatal que requiere nivelación y/o subsoleo) * 100</p>	<p>Trimestral</p>	<p>Base de datos de los productores beneficiados, generados por la Dirección General de Infraestructura Rural. Reporte de Gestión Gubernamental, al Sistema de Información de Programas del Gobierno (SIP-G).</p>	<p>Se cuenta con maquinaria funcionando y con disponibilidad para atender a los solicitantes.</p>

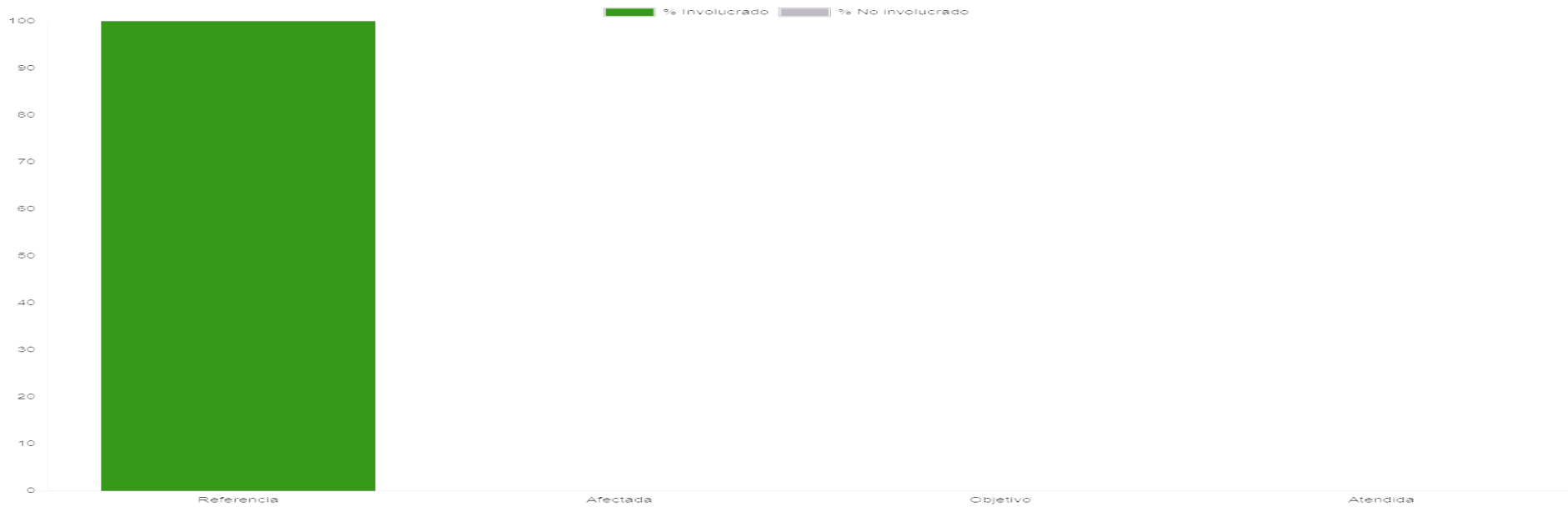
Reporte general de la MIR Ejercicio 2022

Análisis de involucrados

Grupo analizado	Intereses	Principales problemas percibidos	Conflictos potenciales ante el desarrollo del problema
Beneficiarios			
Productores agropecuarios del Estado de México	Recibir apoyos gubernamentales, para construir, mejorar o ampliar infraestructura hidroagrícola	Falta de documentación o títulos de concesión vencidos, para acceder a los apoyos que brinda el programa. Insuficiencia económica para cubrir su aportación.	Liberación de sitios para la ejecución de las obras o permisos para cruzar predios ajenos, principalmente en casos de líneas de conducción.
Ejecutores			
SEDAGRO CONAGUA	Ejecutar las obras y acciones para el uso eficiente y sustentable del agua en el sector.	Gran demanda de obras y recursos limitados para atender en una sola etapa	Inconformidad por parte de los productores o grupos no atendidos
Opositores			
Líderes locales.	Personales	Se busca un beneficio personal	Obstaculiza la ejecución de las obras, generan problemas sociales.
Indiferentes			
Comisariados y Delegados Municipales	Proveer apoyos que benefician a los productores agropecuarios y acuícolas en el campo mexiquense	Falta de conocimiento, promoción y difusión de los apoyos gubernamentales.	No existe coordinación entre los beneficiarios y la información proporcionada es escasa.

Reporte general de la MIR Ejercicio 2022

Área de enfoque



Área de referencia
95,000

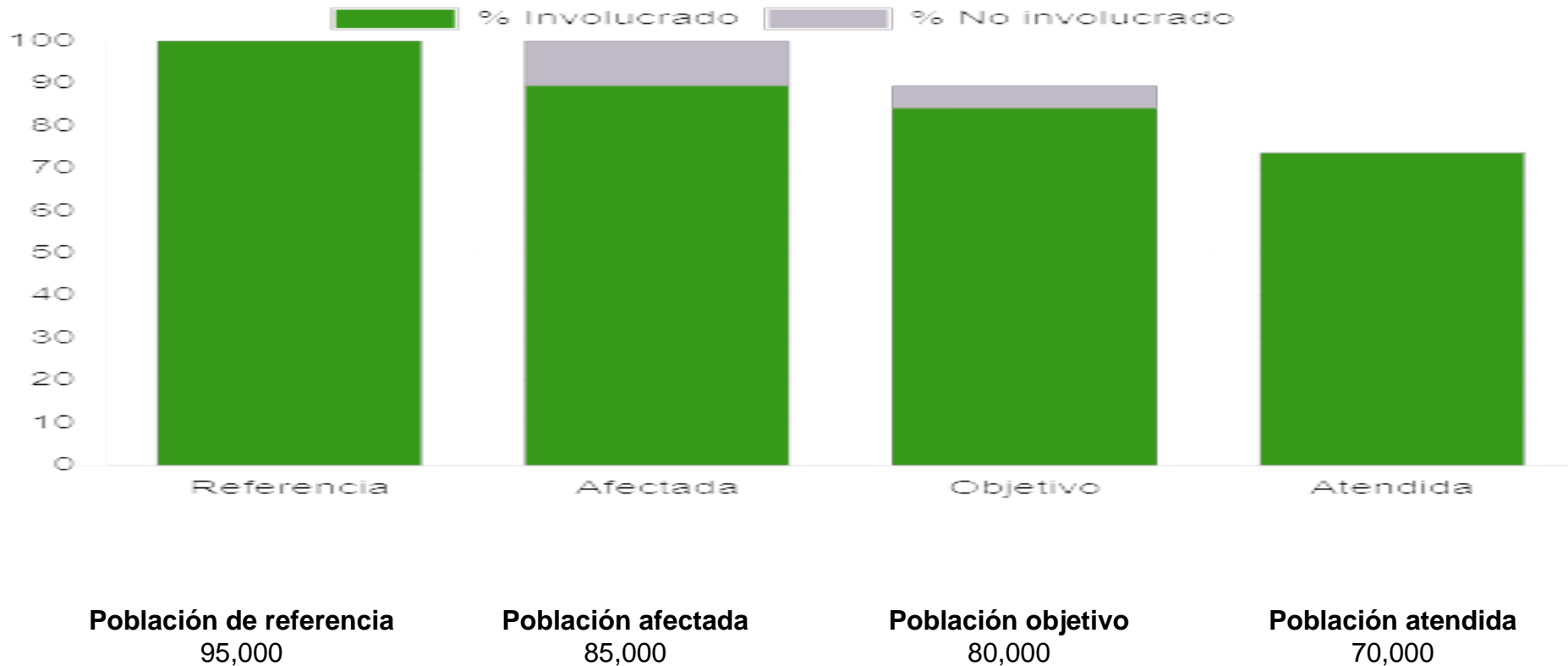
Área afectada
85,000

Área objetivo
80,000

Área atendida
70,000

Reporte general de la MIR Ejercicio 2022

Población objetivo





Reporte general de la MIR Ejercicio 2022

Fines

Resumen narrativo

Contribuir al incremento de la disponibilidad de agua para las actividades agropecuarias de la entidad, mediante la rehabilitación o construcción de obras de infraestructura hidroagrícola.

Indicadores

Tasa de variación de la capacidad de almacenamiento de aguas superficiales.

Fórmula: $((\text{Capacidad de almacenamiento de agua superficial año actual} / \text{Capacidad de almacenamiento de agua superficial año anterior}) - 1) * 100$

Medios de Verificación

Base de datos de los productores beneficiados, generados por la Dirección General de Infraestructura Rural.
Reporte de Gestión Gubernamental, al Sistema de Información de Programas del Gobierno (SIP-G).

Supuestos

Los usuarios y beneficiarios de las obras de almacenamiento, las mantienen en buen estado y las operan correctamente.

Propósito

Resumen narrativo

Los productores del sector agropecuario de la entidad, cuentan con mayor volumen de agua para sus actividades productivas.



Indicadores

Tasa de variación del número de obras de infraestructura hidroagrícolas, construidas o rehabilitadas.

Fórmula: $((\text{Número de obras de infraestructura hidroagrícola construidas o rehabilitadas en el año actual} / \text{Número de obras de infraestructura hidroagrícola construidas o rehabilitadas en el año anterior}) - 1) * 100$

Medios de Verificación

Base de datos de los productores beneficiados, generados por la Dirección General de Infraestructura Rural.
Reporte de Gestión Gubernamental, al Sistema de Información de Programas del Gobierno (SIP-G).

Supuestos

Base de datos de los productores beneficiados, generados por la Dirección General de Infraestructura Rural.
Reporte de Gestión Gubernamental, al Sistema de Información de Programas del Gobierno (SIP-G).

Componentes

Resumen narrativo

- C.1. Canales de infraestructura hidroagrícola revestidos o entubados.
- C.2. Apoyos económicos a productores entregados.
- C.3. Superficie agrícola susceptible de inundación, atendida.

Indicadores

Tasa de variación de las obras de revestimiento y/o entubado de canales mediante el programa.

Fórmula: $((\text{Número de obras de revestimiento y/o entubado de canales en el año actual} / \text{Número de obras de revestimiento y/o entubado en el año anterior}) - 1) * 100$



Porcentaje de productores atendidos con insumos hidroagrícolas.

Fórmula: $(\text{Productores atendidos con insumos hidroagrícolas} / \text{Número de productores programados para ser atendidos}) * 100$

Porcentaje de atención a zonas susceptibles a inundación.

Fórmula: $(\text{Superficie agrícola susceptible de inundación atendida anual} / \text{Superficie agrícola Estatal susceptible de inundación}) * 100$

Medios de Verificación

Base de datos de los productores beneficiados, generados por la Dirección General de Infraestructura Rural.
Reporte de Gestión Gubernamental, al Sistema de Información de Programas del Gobierno (SIP-G).

Base de datos de los productores beneficiados, generados por la Dirección General de Infraestructura Rural.
Reporte de Gestión Gubernamental, al Sistema de Información de Programas del Gobierno (SIP-G).

Base de datos de los productores beneficiados, generados por la Dirección General de Infraestructura Rural.
Reporte de Gestión Gubernamental, al Sistema de Información de Programas del Gobierno (SIP-G).

Supuestos

Los interesados cumplen con la aportación en materiales y mano de obra que les corresponden.

Los interesados cumplen con la aportación correspondiente.

Se cuenta con maquinaria en buen estado y disponible para la realización de trabajos preventivos o emergentes.

Actividades

Resumen narrativo

A.1.1. Validación de proyectos simplificados



A.2.1. Dictaminación de expedientes para apoyos con insumos hidroagrícolas.

A.3.1. Atención de superficie agrícola con nivelación y/o subsoleo.

Indicadores

Porcentaje de proyectos simplificados factibles.

Fórmula: $(\text{Proyectos simplificados factibles} / \text{Número de proyectos simplificados revisados}) * 100$

Porcentaje de expedientes para apoyos con insumos hidroagrícolas factibles.

Fórmula: $(\text{Expedientes para apoyo con insumos hidroagrícolas factibles} / \text{Número de expedientes para apoyo con insumos hidroagrícolas dictaminados}) * 100$

Porcentaje de atención de la superficie agrícola que requiere trabajos de nivelación y/o subsoleo.

Fórmula: $(\text{Superficie agrícola atendida con nivelación y/o subsoleo} / \text{Superficie agrícola Estatal que requiere nivelación y/o subsoleo}) * 100$

Medios de Verificación

Base de datos de los productores beneficiados, generados por la Dirección General de Infraestructura Rural.
Reporte de Gestión Gubernamental, al Sistema de Información de Programas del Gobierno (SIP-G).

Base de datos de los productores beneficiados, generados por la Dirección General de Infraestructura Rural.
Reporte de Gestión Gubernamental, al Sistema de Información de Programas del Gobierno (SIP-G).

Base de datos de los productores beneficiados, generados por la Dirección General de Infraestructura Rural.
Reporte de Gestión Gubernamental, al Sistema de Información de Programas del Gobierno (SIP-G).

Supuestos

Base de datos de los productores beneficiados, generados por la Dirección General de Infraestructura Rural.
Reporte de Gestión Gubernamental, al Sistema de Información de Programas del Gobierno (SIP-G).

Base de datos de los productores beneficiados, generados por la Dirección General de Infraestructura Rural.
Reporte de Gestión Gubernamental, al Sistema de Información de Programas del Gobierno (SIP-G).



Base de datos de los productores beneficiados, generados por la Dirección General de Infraestructura Rural.
Reporte de Gestión Gubernamental, al Sistema de Información de Programas del Gobierno (SIP-G).