

Reporte general de la MIR Ejercicio 2022

PbR-03b MIR

Unidad Responsable: Secretaría del Campo

Pilar 2: Económico

Objetivo pilar: INCREMENTAR DE MANERA SUSTENTABLE LA PRODUCCIÓN, CALIDAD, EFICIENCIA, PRODUCTIVIDAD Y COMPETITIVIDAD DEL SECTOR PRIMARIO.

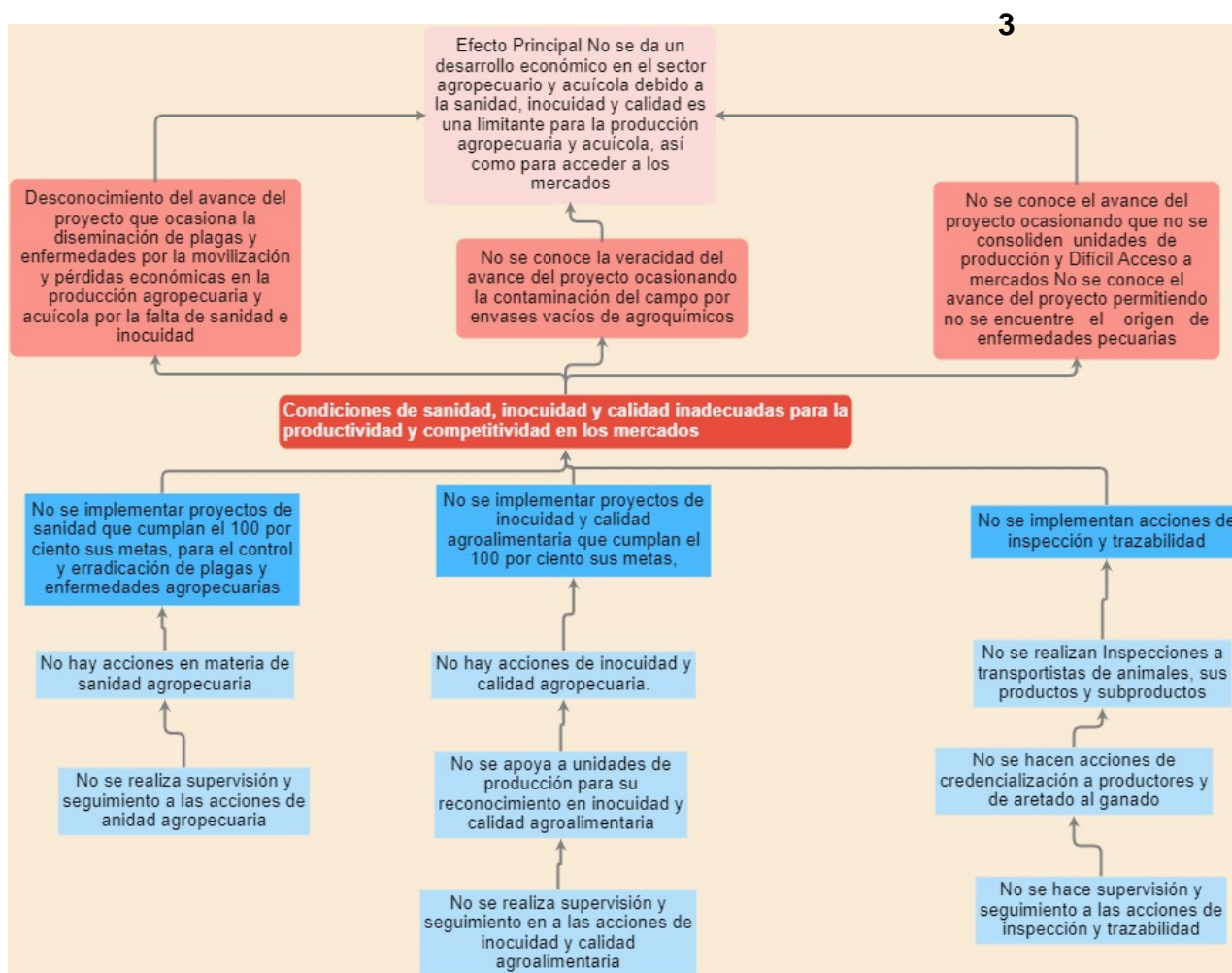
Estrategia: Fortalecer las cadenas de valor en el sector agropecuario desde el productor al consumidor.

Línea de acción: Apoyar a los productores para dar cumplimiento a la normatividad establecida para acceder a más mercados.

Programa: Sanidad, inocuidad y calidad agroalimentaria

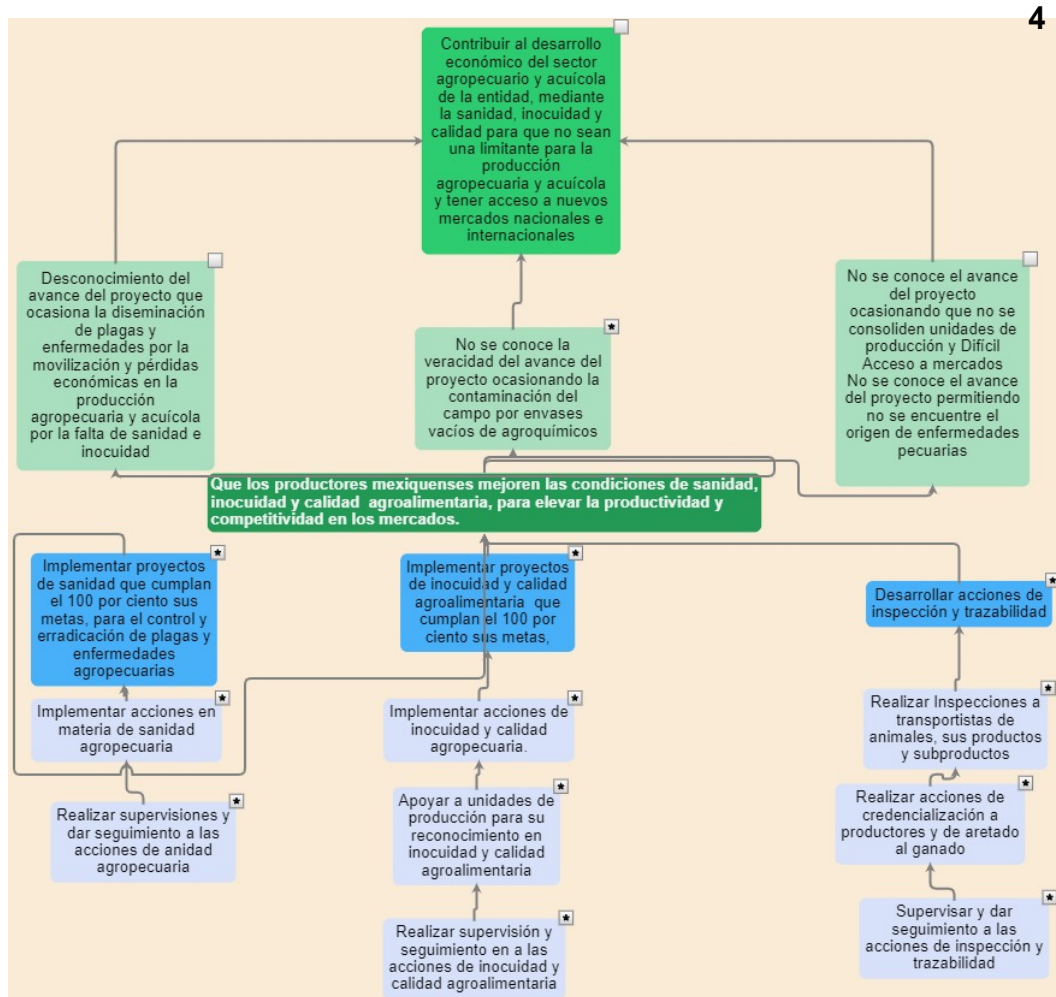
Reporte general de la MIR Ejercicio 2022

Árbol de Problema



Reporte general de la MIR Ejercicio 2022

Árbol de Objetivo



Reporte general de la MIR Ejercicio 2022

Resumen de la MIR

Resumen narrativo	Indicadores	Descripción de la fórmula	Periodicidad	Medios de verificación	Supuestos
Fin					
Contribuir al desarrollo económico del sector agropecuario y acuícola de la entidad, mediante la sanidad, inocuidad y calidad para que no sean una limitante para la producción agropecuaria y acuícola y tener acceso a nuevos mercados nacionales e internacionales.	Tasa de variación porcentual de las actividades económicas primarias en el Estado de México.	$((\text{Porcentaje de las actividades económicas primarias respecto de la actividad económica estatal en el año } n / \text{Porcentaje de las actividades económicas primarias respecto de la actividad económica estatal en el año } n-1) - 1) * 100$	Anual	INEGI, Actividades económicas por Entidad Federativa, actividades primarias del año en curso: https://www.inegi.org.mx/app/estatal/#grafica	Se dan las condiciones en la entidad para desarrollar actividades económicas primarias adecuadamente.
Propósito					
Los productores mexiquenses mejoran las condiciones de sanidad, inocuidad y calidad agroalimentaria, para elevar la productividad y competitividad en los mercados.	Porcentaje de proyectos que mantienen y/o mejoran sus estatus sanitarios agroalimentarios.	$(\text{Proyectos que mantienen y/o mejoran sus estatus sanitarios} / \text{proyectos operados por sanidad}) * 100$	Semestral	Bases de datos de la Dirección General de Sanidad, Inocuidad y Calidad Agroalimentaria.	Las condiciones fitozoosanitarias permanecen estables en el Estado y en el País, además los productores participan en los programas.
Componentes					



C.1. Proyectos de sanidad implementados para el control y erradicación de plagas y enfermedades agropecuarias.	Porcentaje de proyectos implementados de sanidad para el control y erradicación de plagas y enfermedades agropecuarias.	(Proyectos implementados de sanidad para el control y erradicación de plagas y enfermedades agropecuarias / Proyectos registrados de sanidad para el control y erradicación de plagas y enfermedades agropecuarias) * 100	Anual	Bases de datos de la Dirección General de Sanidad, Inocuidad y Calidad Agroalimentaria.	Condiciones climatológicas y sociales adecuadas para el desarrollo de los programas de trabajo autorizados.
C.2. Proyectos de inocuidad y calidad agroalimentaria implementados.	Porcentaje de proyectos implementados de inocuidad y calidad agroalimentaria.	(Proyectos implementados de inocuidad y calidad agroalimentaria / Proyectos registrados de inocuidad y calidad agroalimentaria) * 100	Anual	Bases de datos de la Dirección General de Sanidad, Inocuidad y Calidad Agroalimentaria.	Interés de los productores para aplicar la inocuidad y la calidad en sus unidades de producción.
C.3. Acciones de inspección y trazabilidad desarrolladas.	Porcentaje de productores atendidos con la inspección y trazabilidad agropecuaria en la Entidad.	(Productores atendidos con la inspección y la trazabilidad agropecuaria / Total de productores agropecuarios del Estado) * 100	Trimestral	Bases de datos de la Dirección General de Sanidad, Inocuidad y Calidad Agroalimentaria.	Los productores permiten el aretado de su ganado y participan en su credencialización.
Actividades					
A.1.1. Implementación de acciones de sanidad agropecuaria.	Porcentaje de acciones de sanidad agropecuaria realizadas.	(Número de acciones realizadas en sanidad agropecuaria / Número de acciones programadas en sanidad agropecuaria) * 100	Trimestral	Bases de datos de la Dirección General de Sanidad, Inocuidad y Calidad Agroalimentaria.	Que los productores se interesen y participen en los proyectos de sanidad.



A.1.2. Realización de supervisiones y dar seguimiento a las acciones de sanidad agropecuaria.	Porcentaje de acciones de supervisión y seguimiento realizadas en sanidad agropecuaria.	(Número de acciones de supervisión y seguimiento realizadas en sanidad / Número de acciones de supervisión y seguimiento programadas en sanidad) * 100	Trimestral	Bases de datos de la Dirección General de Sanidad, Inocuidad y Calidad Agroalimentaria.	Los productores aceptan las encuestas o revisiones de supervisión en sus unidades de producción.
A.2.1. Implementación de acciones de inocuidad y calidad agropecuaria.	Porcentaje de acciones de inocuidad y calidad agropecuaria realizadas.	(Número de acciones realizadas en inocuidad y calidad agropecuaria / Número de acciones programadas en inocuidad y calidad) * 100	Trimestral	Bases de datos de la Dirección General de Sanidad, Inocuidad y Calidad Agroalimentaria.	Los productores acepten y participen en los proyectos de inocuidad y calidad agroalimentaria.
A.2.2. Apoyo a unidades de producción para su reconocimiento en inocuidad y calidad agroalimentaria.	Porcentaje de unidades de producción reconocidas en inocuidad y/o calidad agropecuaria.	(Unidades de producción reconocidas en inocuidad y/o calidad agroalimentaria / Unidades de producción inscritas en inocuidad y/o calidad agroalimentaria) * 100	Trimestral	Bases de datos de la Dirección General de Sanidad, Inocuidad y Calidad Agroalimentaria.	Los productores cumplen con los requisitos de apoyo a unidades de producción.
A.2.3. Supervisión y seguimiento en materia de inocuidad y calidad agroalimentaria.	Porcentaje de acciones de supervisión y seguimiento realizadas en inocuidad y calidad.	(Número de acciones de supervisión y seguimiento realizadas en inocuidad y calidad agroalimentaria / Número de acciones de supervisión y seguimiento programadas en inocuidad y calidad agroalimentaria) * 100	Trimestral	Bases de datos de la Dirección General de Sanidad, Inocuidad y Calidad Agroalimentaria.	Los productores aceptan las encuestas o revisiones de supervisión en sus unidades de producción.



A.3.1. Realización de inspecciones a transportistas de animales, sus productos y subproductos.	Porcentaje de acciones realizadas en la inspección y trazabilidad.	(Número de acciones realizadas de inspección y trazabilidad / Número de acciones de inspección y trazabilidad programadas) * 100	Trimestral	Bases de datos de la Dirección General de Sanidad, Inocuidad y Calidad Agroalimentaria.	Los Transportistas de animales, sus productos y subproductos permiten ser inspeccionados.
A.3.2. Realización de acciones de credencialización a productores y aretado del ganado.	Porcentaje de credenciales entregadas a productores con trazabilidad agropecuaria.	(Número de credenciales entregadas a productores con trazabilidad agropecuaria / Número de acciones de supervisión y seguimiento realizadas en inspección y trazabilidad) * 100	Trimestral	Bases de datos de la Dirección General de Sanidad, Inocuidad y Calidad Agroalimentaria.	Los productores tienen interés en solicitar su credencial de identificación para la trazabilidad de su producción agropecuaria y acuícola.
A.3.3. Supervisión y seguimiento a las acciones de inspección y trazabilidad.	Porcentaje de acciones de supervisión y seguimiento realizadas en la inspección y trazabilidad.	(Número de acciones de supervisión y seguimiento realizadas en inspección y trazabilidad / Número de acciones de supervisión y seguimiento programadas en inspección y trazabilidad) * 100	Trimestral	Bases de datos de la Dirección General de Sanidad, Inocuidad y Calidad Agroalimentaria.	Los productores aceptan las encuestas o revisiones de supervisión en sus unidades de producción.

Reporte general de la MIR Ejercicio 2022

Análisis de involucrados

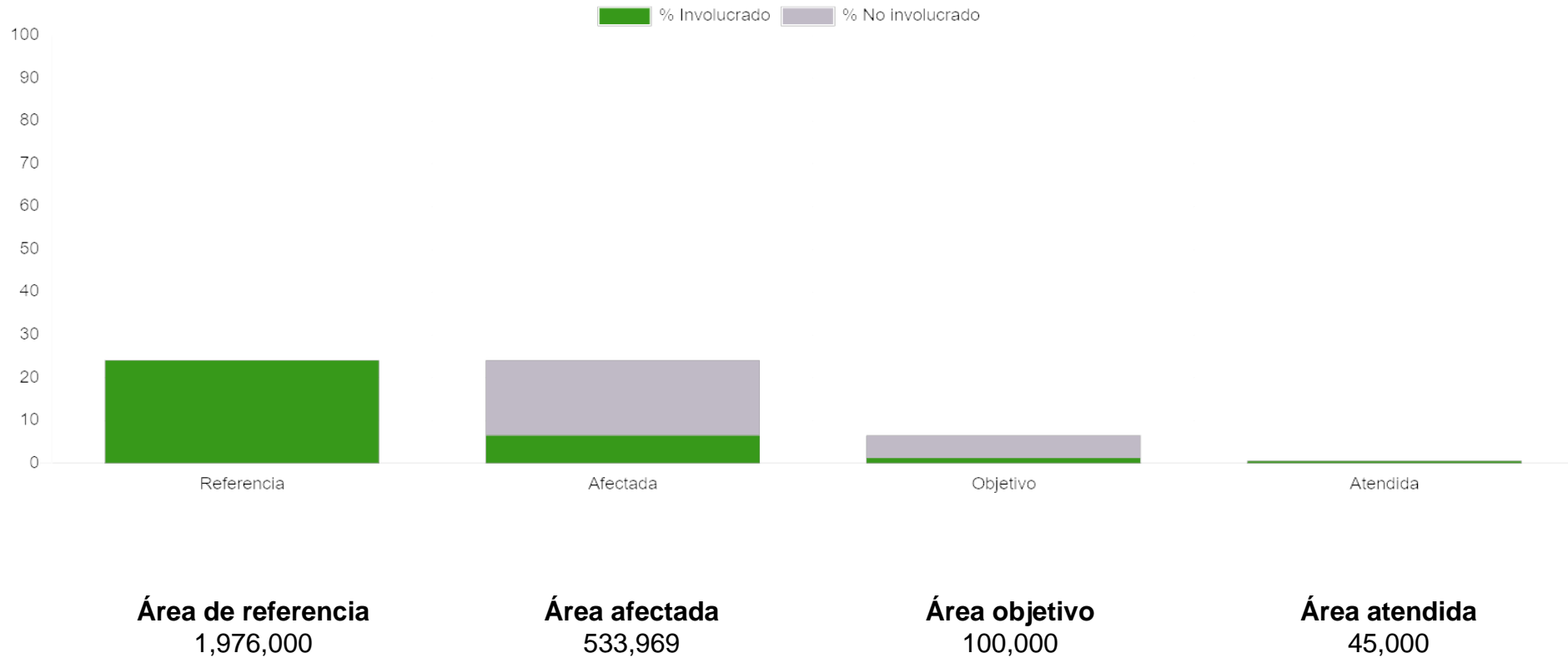
Grupo analizado	Intereses	Principales problemas percibidos	Conflictos potenciales ante el desarrollo del problema
Beneficiarios			
PRODUCTORES AGROPECUARIOS DE LA ENTIDAD	PRODUCTIVIDAD COMPETITIVIDAD ACCEDER A MEJORES MERCADOS MEJORES INGRESOS ECONÓMICOS	LA SANIDAD, INOCUIDAD Y CALIDAD NO PERMITEN MEJORAR LA PRODUCTIVIDAD AGROPECUARIA TRANSPORTISTAS DE PRODUCTOS AGROPECUARIOS ACCEDEN A ZONAS QUE HAN MEJORADO SUS CONDICIONES SANITARIAS SIN SER INSPECCIONADOS LOS PRODUCTORES NO ESTÁN IDENTIFICADOS	FALTA DE INTERÉS DE LOS PRODUCTORES EN LA SANIDAD, INOCUIDAD Y CALIDAD AGROALIMENTARIA DESCONFIANZA DE LOS PRODUCTORES PARA LA IDENTIFICACIÓN DE SU GANADO Y DE SU PROPIA CREDENCIALIZACIÓN LOS MOVILIZADORES DE PRODUCTOS AGROPECUARIOS EVADEN LA INSPECCIÓN Y VERIFICACIÓN DEL CUMPLIMIENTO DE LA NORMATIVIDAD SANITARIA EN SU TRANSPORTE
Ejecutores			
Secretaria del Campo. SADER	MEJORAR LAS CONDICIONES DE SANIDAD, INOCUIDAD Y CALIDAD AGROALIMENTARIA EN EL ESTADO	NO SE LLEVAN A CABO ACCIONES PARA TENER UNA TRAZABILIDAD DE LA PRODUCCIÓN AGROPECUARIA. NO SE REALIZAN ACCIONES PARA MEJORAR LA SANIDAD, INOCUIDAD Y CALIDAD AGROALIMENTARIA EN LA ENTIDAD	INSUFICIENCIA DE RECURSOS ECONÓMICOS PARA LA OPERACIÓN DE LOS PROGRAMAS
Opositores			



<p>MOVILIZADORES DE PRODUCTOS AGROPECUARIOS</p>	<p>COMERCIALIZAR PRODUCTOS AGROPECUARIOS TRASLADAR PRODUCTOS AGROPECUARIOS A OTRAS REGIONES DEL ESTADO O PAÍS MEJORES INGRESOS ECONÓMICOS</p>	<p>DESCONOCIMIENTO DE LA NORMATIVIDAD SANITARIA PARA LA MOVILIZACIÓN DE PRODUCTOS AGROPECUARIOS INCUMPLIMIENTO DE LA NORMATIVIDAD SANITARIA PARA LA MOVILIZACIÓN DE PRODUCTOS AGROPECUARIOS</p>	<p>ACCESO COMPLICADO PARA EL TRÁMITE DE REQUISITOS SANITARIOS PARA LA MOVILIZACIÓN DE PRODUCTOS AGROPECUARIOS INTRODUCIR PRODUCTOS AGROPECUARIOS A ZONAS PROTEGIDAS QUE HAN MEJORADO SU ESTATUS SANITARIO PONIÉNDOLO EN RIESGO</p>
<p>Indiferentes</p>			
<p>CONSUMIDORES</p>	<p>MEJORAR LAS CONDICIONES DE SANIDAD, INOCUIDAD Y CALIDAD AGROALIMENTARIA EN EL ESTADO PROPICIAR LA PRODUCCIÓN DE ALIMENTOS AGROPECUARIOS MÁS SANOS Y CUMPLAN CON ESTÁNDARES DE CALIDAD INTERNACIONALES ATENDER OPORTUNAMENTE LAS EMERGENCIAS SANITARIAS QUE PONGAN EN RIESGO LA PRODUCCIÓN AGROPECUARIA DE LA ENTIDAD</p>	<p>NO SE LLEVAN A CABO ACCIONES PARA TENER UNA TRAZABILIDAD DE LA PRODUCCIÓN AGROPECUARIA NO SE REALIZAN ACCIONES PARA MEJORAR LA SANIDAD, INOCUIDAD Y CALIDAD AGROALIMENTARIA EN LA ENTIDAD NO SE REALIZA ACCIONES DE SUPERVISIÓN Y SEGUIMIENTO A LOS PROGRAMAS DE SANIDAD, INOCUIDAD Y CALIDAD AGROALIMENTARIA NO SE CUMPLEN LAS METAS DE LOS PROGRAMAS DE SANIDAD, INOCUIDAD Y CALIDAD AGROALIMENTARIA</p>	<p>APOYOS O PROGRAMAS DEL GOBIERNO DEL ESTADO NO CUMPLEN CON LAS NORMAS SANITARIAS INSUFICIENCIA DE RECURSOS ECONÓMICOS PARA LA OPERACIÓN DE LOS PROGRAMAS ESTABILIDAD FINANCIERA CONDICIONES FITOZOOSANITARIAS ESTABLES CONDICIONES CLIMATOLÓGICAS Y SOCIALES ADECUADAS</p>

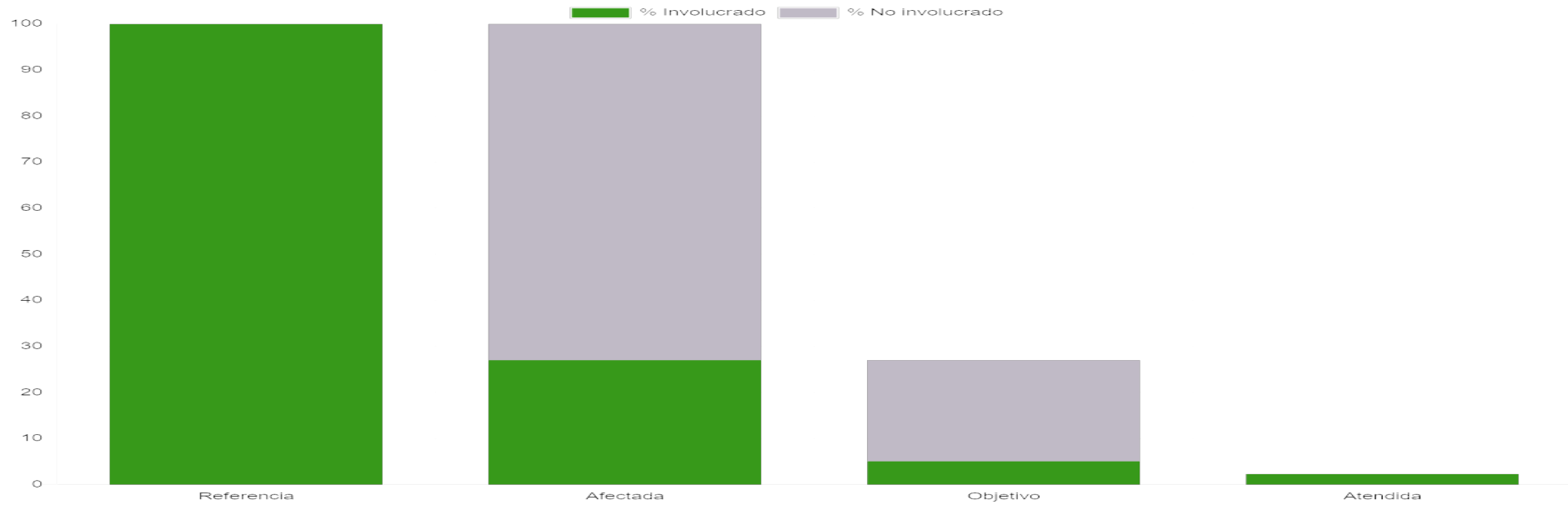
Reporte general de la MIR Ejercicio 2022

Área de enfoque



Reporte general de la MIR Ejercicio 2022

Población objetivo



Población de referencia
1,976,000

Población afectada
533,969

Población objetivo
100,000

Población atendida
45,000



Reporte general de la MIR Ejercicio 2022

Fines

Resumen narrativo

Contribuir al desarrollo económico del sector agropecuario y acuícola de la entidad, mediante la sanidad, inocuidad y calidad para que no sean una limitante para la producción agropecuaria y acuícola y tener acceso a nuevos mercados nacionales e internacionales.

Indicadores

Tasa de variación porcentual de las actividades económicas primarias en el Estado de México.

Fórmula: $((\text{Porcentaje de las actividades económicas primarias respecto de la actividad económica estatal en el año } n / \text{Porcentaje de las actividades económicas primarias respecto de la actividad económica estatal en el año } n-1) - 1) * 100$

Medios de Verificación

INEGI, Actividades económicas por Entidad Federativa, actividades primarias del año en curso:

<https://www.inegi.org.mx/app/estatal/#grafica>

Supuestos

Se dan las condiciones en la entidad para desarrollar actividades económicas primarias adecuadamente.

Propósito

Resumen narrativo



Los productores mexiquenses mejoran las condiciones de sanidad, inocuidad y calidad agroalimentaria, para elevar la productividad y competitividad en los mercados.

Indicadores

Porcentaje de proyectos que mantienen y/o mejoran sus estatus sanitarios agroalimentarios.

Fórmula: (Proyectos que mantienen y/o mejoran sus estatus sanitarios / proyectos operados por sanidad) * 100

Medios de Verificación

Bases de datos de la Dirección General de Sanidad, Inocuidad y Calidad Agroalimentaria.

Supuestos

Bases de datos de la Dirección General de Sanidad, Inocuidad y Calidad Agroalimentaria.

Componentes

Resumen narrativo

C.1. Proyectos de sanidad implementados para el control y erradicación de plagas y enfermedades agropecuarias.

C.2. Proyectos de inocuidad y calidad agroalimentaria implementados.

C.3. Acciones de inspección y trazabilidad desarrolladas.

Indicadores

Porcentaje de proyectos implementados de sanidad para el control y erradicación de plagas y enfermedades agropecuarias.

Fórmula: (Proyectos implementados de sanidad para el control y erradicación de plagas y enfermedades agropecuarias / Proyectos registrados de sanidad



para el control y erradicación de plagas y enfermedades agropecuarias)*100

Porcentaje de proyectos implementados de inocuidad y calidad agroalimentaria.

Fórmula: (Proyectos implementados de inocuidad y calidad agroalimentaria / Proyectos registrados de inocuidad y calidad agroalimentaria) *100

Porcentaje de productores atendidos con la inspección y trazabilidad agropecuaria en la Entidad.

Fórmula: (Productores atendidos con la inspección y la trazabilidad agropecuaria / Total de productores agropecuarios del Estado) *100

Medios de Verificación

Bases de datos de la Dirección General de Sanidad, Inocuidad y Calidad Agroalimentaria.

Bases de datos de la Dirección General de Sanidad, Inocuidad y Calidad Agroalimentaria.

Bases de datos de la Dirección General de Sanidad, Inocuidad y Calidad Agroalimentaria.

Supuestos

Condiciones climatológicas y sociales adecuadas para el desarrollo de los programas de trabajo autorizados.

Interés de los productores para aplicar la inocuidad y la calidad en sus unidades de producción.

Los productores permiten el aretado de su ganado y participan en su credencialización.

Actividades

Resumen narrativo

A.1.1. Implementación de acciones de sanidad agropecuaria.

A.1.2. Realización de supervisiones y dar seguimiento a las acciones de sanidad agropecuaria.



- A.2.1. Implementación de acciones de inocuidad y calidad agropecuaria.
- A.2.2. Apoyo a unidades de producción para su reconocimiento en inocuidad y calidad agroalimentaria.
- A.2.3. Supervisión y seguimiento en materia de inocuidad y calidad agroalimentaria.
- A.3.1. Realización de inspecciones a transportistas de animales, sus productos y subproductos.
- A.3.2. Realización de acciones de credencialización a productores y aretado del ganado.
- A.3.3. Supervisión y seguimiento a las acciones de inspección y trazabilidad.

Indicadores

Porcentaje de acciones de sanidad agropecuaria realizadas.

Fórmula: $(\text{Número de acciones realizadas en sanidad agropecuaria} / \text{Número de acciones programadas en sanidad agropecuaria}) * 100$

Porcentaje de acciones de supervisión y seguimiento realizadas en sanidad agropecuaria.

Fórmula: $(\text{Número de acciones de supervisión y seguimiento realizadas en sanidad} / \text{Número de acciones de supervisión y seguimiento programadas en sanidad}) * 100$

Porcentaje de acciones de inocuidad y calidad agropecuaria realizadas.

Fórmula: $(\text{Número de acciones realizadas en inocuidad y calidad agropecuaria} / \text{Número de acciones programadas en inocuidad y calidad}) * 100$

Porcentaje de unidades de producción reconocidas en inocuidad y/o calidad agropecuaria.

Fórmula: $(\text{Unidades de producción reconocidas en inocuidad y/o calidad agroalimentaria} / \text{Unidades de producción inscritas en inocuidad y/o calidad agroalimentaria}) * 100$

Porcentaje de acciones de supervisión y seguimiento realizadas en inocuidad y calidad.

Fórmula: $(\text{Número de acciones de supervisión y seguimiento realizadas en inocuidad y calidad agroalimentaria} / \text{Número de acciones de supervisión y seguimiento programadas en inocuidad y calidad agroalimentaria}) * 100$

Porcentaje de acciones realizadas en la inspección y trazabilidad.

Fórmula: $(\text{Número de acciones realizadas de inspección y trazabilidad} / \text{Número de acciones de inspección y trazabilidad programadas}) * 100$

Porcentaje de credenciales entregadas a productores con trazabilidad agropecuaria.



Fórmula: (Número de credenciales entregadas a productores con trazabilidad agropecuaria / Número de acciones de supervisión y seguimiento realizadas en inspección y trazabilidad) * 100

Porcentaje de acciones de supervisión y seguimiento realizadas en la inspección y trazabilidad.

Fórmula: (Número de acciones de supervisión y seguimiento realizadas en inspección y trazabilidad / Número de acciones de supervisión y seguimiento programadas en inspección y trazabilidad) * 100

Medios de Verificación

Bases de datos de la Dirección General de Sanidad, Inocuidad y Calidad Agroalimentaria.

Bases de datos de la Dirección General de Sanidad, Inocuidad y Calidad Agroalimentaria.

Bases de datos de la Dirección General de Sanidad, Inocuidad y Calidad Agroalimentaria.

Bases de datos de la Dirección General de Sanidad, Inocuidad y Calidad Agroalimentaria.

Bases de datos de la Dirección General de Sanidad, Inocuidad y Calidad Agroalimentaria.

Bases de datos de la Dirección General de Sanidad, Inocuidad y Calidad Agroalimentaria.

Bases de datos de la Dirección General de Sanidad, Inocuidad y Calidad Agroalimentaria.

Bases de datos de la Dirección General de Sanidad, Inocuidad y Calidad Agroalimentaria.

Supuestos

Bases de datos de la Dirección General de Sanidad, Inocuidad y Calidad Agroalimentaria.

Bases de datos de la Dirección General de Sanidad, Inocuidad y Calidad Agroalimentaria.

Bases de datos de la Dirección General de Sanidad, Inocuidad y Calidad Agroalimentaria.

Bases de datos de la Dirección General de Sanidad, Inocuidad y Calidad Agroalimentaria.

Bases de datos de la Dirección General de Sanidad, Inocuidad y Calidad Agroalimentaria.



Bases de datos de la Dirección General de Sanidad, Inocuidad y Calidad Agroalimentaria.

Bases de datos de la Dirección General de Sanidad, Inocuidad y Calidad Agroalimentaria.

Bases de datos de la Dirección General de Sanidad, Inocuidad y Calidad Agroalimentaria.