

## Reporte general de la MIR Ejercicio 2022

### PbR-03b MIR

Unidad Responsable: Secretaría del Campo

Pilar 2: Económico

Objetivo pilar: INCREMENTAR DE MANERA SUSTENTABLE LA PRODUCCIÓN, CALIDAD, EFICIENCIA, PRODUCTIVIDAD Y COMPETITIVIDAD DEL SECTOR PRIMARIO.

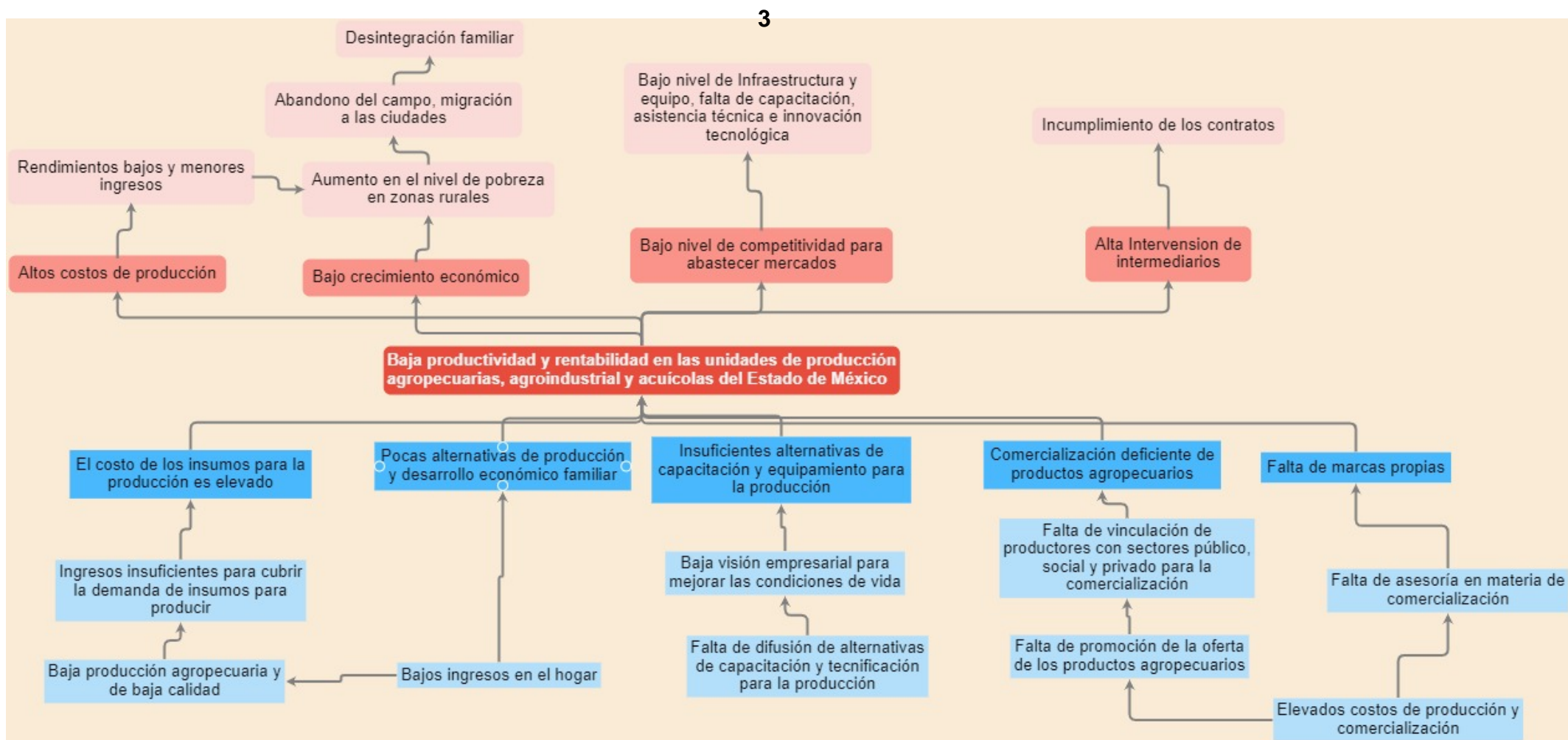
Estrategia: Fortalecer las cadenas de valor en el sector agropecuario desde el productor al consumidor.

Línea de acción: Propiciar la creación y consolidación de figuras asociativas agropecuarias.

Programa: Fomento a productores rurales

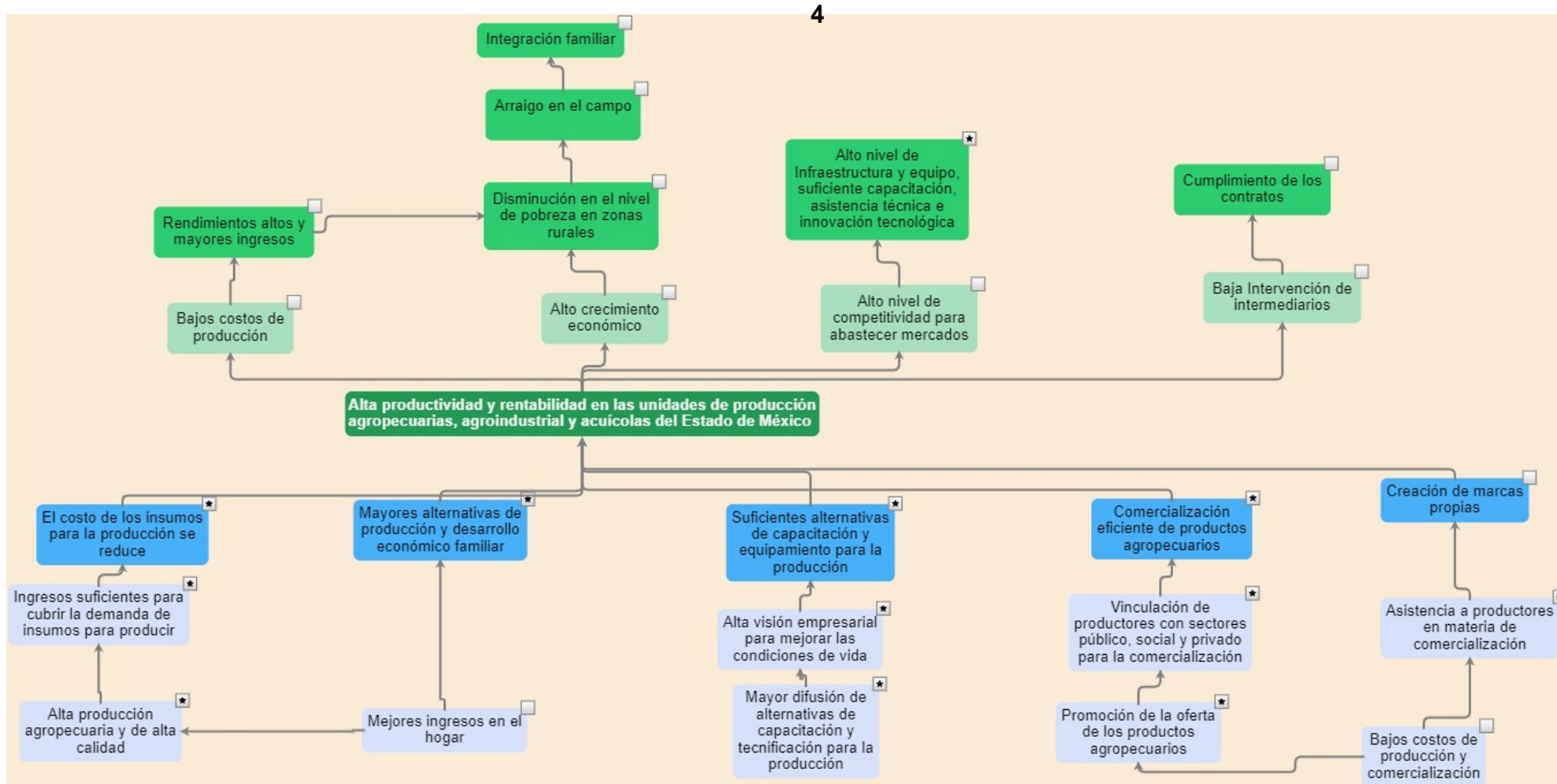
## Reporte general de la MIR Ejercicio 2022

### Árbol de Problema



## Reporte general de la MIR Ejercicio 2022

### Árbol de Objetivo



## Reporte general de la MIR Ejercicio 2022

### Resumen de la MIR

Resumen narrativo	Indicadores	Descripción de la fórmula	Periodicidad	Medios de verificación	Supuestos
<b>Fin</b>					
Contribuir al desarrollo Productivo de los Productores Agropecuarios del Estado de México, mediante el acceso a infraestructura, equipo, capacitación y asistencia técnica; para así tener presencia y competitividad en los mercados nacionales e internacionales, así como el fomento de proyectos productivos y agroindustriales.	Porcentaje de productores apoyados del total de productores registrados en el Programa.	$(\text{Total de productores atendidos.} / \text{Total de productores registrados en el Programa}) * 100$	Anual	Padrón de beneficiarios de la Dirección General de Desarrollo Rural.	Las condiciones económicas permanecen estables en el Estado de México.
<b>Propósito</b>					
Unidades de producción agropecuarias, agroindustriales y acuícolas del Estado de México reciben apoyo para mejorar su productividad y rentabilidad.	Porcentaje de unidades de producción atendidas que reciben apoyos del programa de fomento a productores rurales.	$(\text{Total de solicitudes de unidades de producción atendidas} / \text{Total de solicitudes de unidades de producción recibidas}) * 100$	Anual	Bases de datos de apoyos entregados por la Dirección General de Desarrollo Rural.	Interés de las personas en participar en las acciones de fomento al desarrollo rural y las condiciones climáticas permiten el desarrollo normal de las actividades agropecuarias.



Componentes					
C.1. Organizaciones de personas productoras constituidas y consolidadas, a nivel Local, Municipal y Estatal.	Porcentaje de organizaciones de Personas Productoras Locales, Municipales y Estatales constituidas y consolidadas.	( Número de organizaciones constituidas y consolidadas / Número de Organizaciones programadas para constituir y consolidar ) * 100	Trimestral	Base de datos de documentos registrados de organizaciones constituidas o fortalecidas.	Interés de las personas en participar en los apoyos del programa y dan cumplimiento con los requerimientos establecidos.
C.2. Proyectos de producción rural subsidiados y financiados.	Porcentaje de subsidios y financiamiento otorgados a proyectos productivos rurales.	( Número de proyectos apoyados / Número de proyectos solicitados ) * 100	Trimestral	Padrones de beneficiarios de la Dirección General de Desarrollo Rural.	Las personas cuentan con su aportación correspondiente.
C.3. Marcas para la comercialización de productos propios generados.	Porcentaje de personas productoras que reciben asesoría para el desarrollo de sus marcas.	( Personas productoras que reciben asesoría para generar sus marcas / Personas productoras programadas para recibir asesoría en la generación de sus marcas ) * 100	Trimestral	Base de datos de la Dirección General de Comercialización Agropecuaria.	Interés por parte de las personas productoras en generar sus marcas.
C.4. Personas productoras beneficiadas con asistencia en materia de comercialización.	Porcentaje de personas productoras beneficiadas con asistencia en materia de comercialización.	( Personas productoras beneficiadas con asistencia en materia de comercialización / Personas productoras programados para la asistencia en materia de comercialización ) * 100	Trimestral	Base de datos de la Dirección General de Comercialización Agropecuaria.	Interés de las personas productoras en participar en los apoyos del programa.
Actividades					



A.1.1. Capacitación de Productores rurales en el aprovechamiento de la producción de autoconsumo, mejoramiento de la calidad de sus productos y aumento en producción.	Porcentaje del numero de servicios profesionales atendidos en unidades de producción de la entidad.	( Número de servicios profesionales atendidos. / Número de servicios profesionales recibidos. ) * 100	Trimestral	Base de datos de expedientes de servicios profesionales integrados.	Interés de las personas en participar en los apoyos del programa y dan cumplimiento con los requerimientos establecidos.
A.2.1. Dictaminación de las solicitudes autorizadas de los proyectos productivos.	Porcentaje de solicitudes de proyectos dictaminadas y autorizadas.	( Número de solicitudes de proyectos dictaminados y autorizadas / Número de solicitudes de proyectos recibidas ) * 100	Trimestral	Base de datos de solicitudes autorizadas de la Dirección General de Desarrollo Rural.	Interés de las personas productoras de la Entidad.
A.2.2. Selección de técnicos que brindarán la capacitación y asistencia técnica en producción agropecuaria y acuícola.	Porcentaje de técnicos agropecuarios contratados por gasto de inversión.	( Número de técnicos agropecuario que participan en selección / Número de técnicos agropecuarios contratados ) * 100	Semestral	Contratos de prestación de servicios profesionales.	Suficientes técnicos tienen Interés en participar en el programa.
A.3.1. Control y seguimiento de la inversión asignada a los proyectos.	Porcentaje de instrucciones de pago generadas.	( Número de instrucciones de pago generadas / Número de instrucciones de pago tramitadas ) * 100	Trimestral	Expedientes de Instrucciones de Pago por Programa de la Delegación Administrativa de la Dirección General de Desarrollo Rural.	La entrega de apoyos económicos a productores se realiza en tiempo y forma. La documentación comprobatoria de los apoyos aplicados se recibe de manera oportuna. Se cuenta con el personal suficiente para la revisión, registro y elaboración de instrucciones de pago.



<p>A.3.2. Vinculación de personas productoras con los distintos sectores para la comercialización y/o transformación de sus productos.</p>	<p>Porcentaje de personas productoras beneficiadas con la vinculación con los distintos sectores para la comercialización y/o transformación de sus productos agropecuarios.</p>	<p>( Personas productoras beneficiadas con la vinculación para la comercialización y/o transformación de sus productos agropecuarios / Personas productoras programadas para la vinculación para la comercialización y/o transformación de sus productos agropecuario ) * 100</p>	<p>Trimestral</p>	<p>Base de datos de la Dirección General de Comercialización Agropecuaria.</p>	<p>Las personas productoras tienen interes por ser vinculados con los distintos sectores para la comercialización y/o transformación de sus productos agropecuarios.</p>
<p>A.3.3. Promoción la oferta de los productos agropecuarios mexiquenses.</p>	<p>Porcentaje de personas productoras beneficiadas con la promoción de sus productos agropecuarios.</p>	<p>( Personas productoras beneficiadas con la promoción de sus productos agropecuarios / Personas productoras programadas para la promoción de sus productos agropecuarios ) * 100</p>	<p>Trimestral</p>	<p>Base de datos de la Dirección General de Comercialización Agropecuaria.</p>	<p>Los beneficiarios solicitan la vinculación con los distintos sectores en tiempo y forma, para la promoción de sus productos.</p>
<p>A.4.1. Realización de diversas acciones de seguimiento de los proyectos de las personas productoras.</p>	<p>Porcentaje de visitas a personas productoras para conocer sus proyectos y productos.</p>	<p>( Visitas a personas productoras realizadas / Visitas a personas productoras programadas ) * 100</p>	<p>Trimestral</p>	<p>Base de datos de la Dirección General de Comercialización Agropecuaria.</p>	<p>Se cuenta con personal, parque vehicular y combustible para realizar las visitas a las personas productoras.</p>



## Reporte general de la MIR Ejercicio 2022

### Análisis de involucrados

Grupo analizado	Intereses	Principales problemas percibidos	Conflictos potenciales ante el desarrollo del problema
<b>Beneficiarios</b>			
PRODUCTORES FÍSICAS. PERSONAS MORALES. GRUPOS DE PRODUCTORES.	PERSONAS PRODUCTORES ESTÁN EN SU PRODUCTIVIDAD Y RENTABILIDAD DE LAS UNIDADES DE PRODUCCIÓN AGROPECUARIAS Y ACUÍCOLAS.	ALTOS COSTOS DE PRODUCCIÓN. BAJO CRECIMIENTO ECONÓMICO. BAJO NIVEL DE COMPETITIVIDAD PARA ABASTECER MERCADOS. ALTA INTERVENCIÓN DE INTERMEDIARIOS	RENDIMIENTOS BAJOS Y MENORES INGRESOS. AUMENTO EN EL NIVEL DE POBREZA EN ZONAS RURALES ABANDONO DEL CAMPO, MIGRACIÓN A LAS CIUDADES DESINTEGRACIÓN FAMILIAR. PÉRDIDA DE OPORTUNIDADES DE VENTA DE PRODUCTO. BAJO MARGEN DE UTILIDAD POR VENTAS DE PRODUCTOS.
<b>Ejecutores</b>			
DIRECCIÓN GENERAL DE DESARROLLO RURAL. DIRECCIÓN GENERAL DE COMERCIALIZACIÓN AGROPECUARIA. DELEGACIONES REGIONALES DE LA SECRETARÍA DEL CAMPO.	EL GOBIERNO ESTÁ INTERESADO EN PRESTAR SERVICIOS EN MATERIA DE CAPACITACIÓN Y EQUIPAMIENTO DE PRODUCTORES	FALTA DE DIFUSIÓN DE LOS PROGRAMAS GUBERNAMENTALES. EL PRODUCTOR NO APROVECHA ADECUADAMENTE LOS APOYOS QUE SE OTORGAN.	RECURSOS LIMITADOS POR PARTE DE LAS INSTITUCIONES. RESISTENCIA DEL PRODUCTOR AL CAMBIO, A INNOVAR Y A APRENDER.
<b>Opositores</b>			
ACOPIADORES Y COMERCIALIZADORES. PROVEEDORES DE BIENES Y SERVICIO.	COMPRAR PRODUCTOS A BAJOS COSTOS Y OBTENER EN SU VENTA LA MAYOR GANANCIA.	CASTIGAN MUCHO LOS PRECIOS EN LOS PRODUCTOS AGROPECUARIOS	LOS PRODUCTORES SE VEN OBLIGADOS A VENDER SUS PRODUCTOS A ESTOS INTERMEDIARIOS, POR FALTA DE ORGANIZACIÓN, CONTACTOS, TRANSPORTE Y CANTIDAD Y CALIDAD DE PRODUCCIÓN.
<b>Indiferentes</b>			

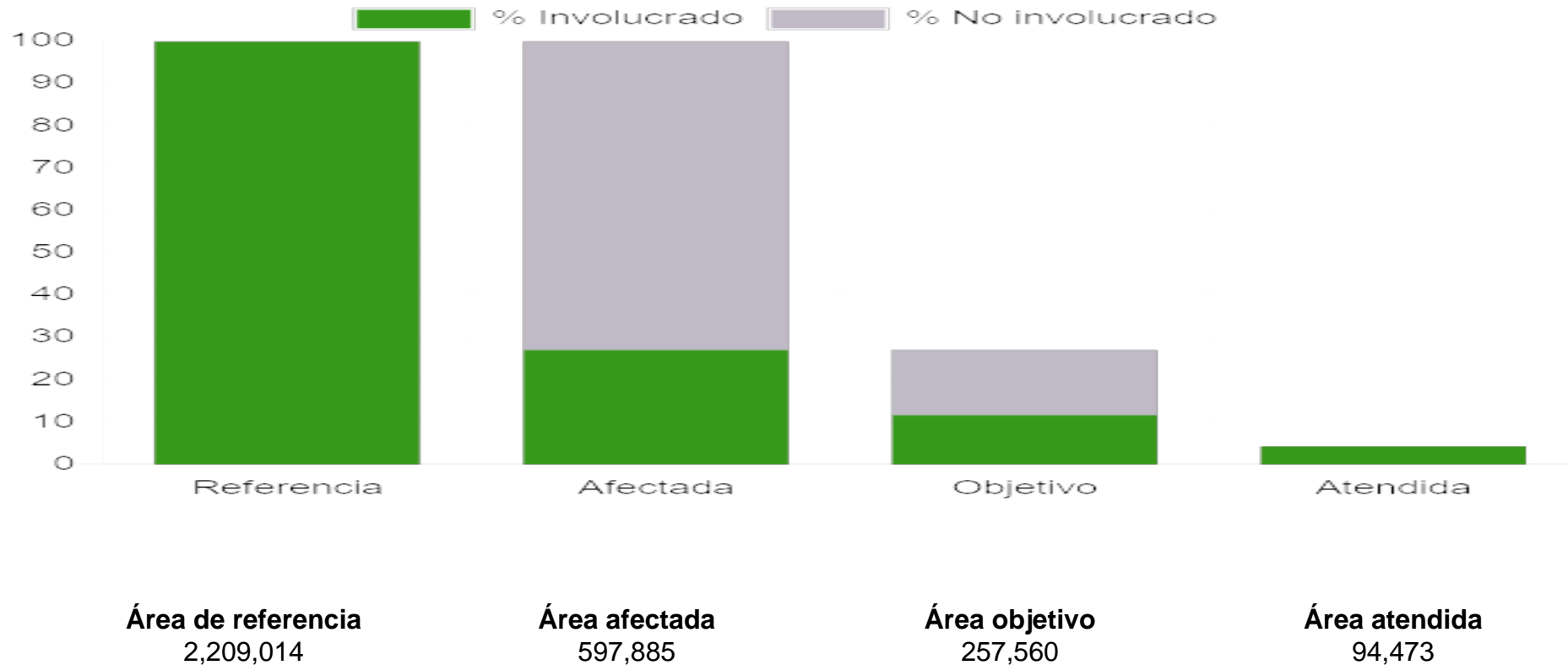




<p>INSTITUCIONES DE ENSEÑANZA Y EDUCACIÓN. INSTITUCIONES DE INVESTIGACIÓN. PRESTADORES DE SERVICIOS PROFESIONALES.</p>	<p>ESTÁN INTERESADOS EN OFRECER CAPACITACIÓN Y ASISTENCIA TÉCNICA ADECUADA Y DEBIDAMENTE FOCALIZADA.</p>	<p>LOS PRODUCTORES RECIBEN CAPACITACIÓN Y ASISTENCIA TÉCNICA NORMALMENTE CUANDO LA PROPORCIONA EL GOBIERNO, YA QUE LOS PRODUCTORES DIFÍCILMENTE OBTIENEN GANANCIAS, PARA PAGAR ESTE TIPO DE SERVICIOS.</p>	<p>FALTA DE INTERÉS DEL PRODUCTOR EN CAPACITARSE Y POR OTRO NO SE CUENTA CON PERSONAL SUFICIENTE Y ESPECIALIZADO EN CAPACITACIÓN AGROPECUARIA Y ACUÍCOLA, SUMADO A ELLO, LOS RECURSOS SON LIMITADOS.</p>
--	--	--	--

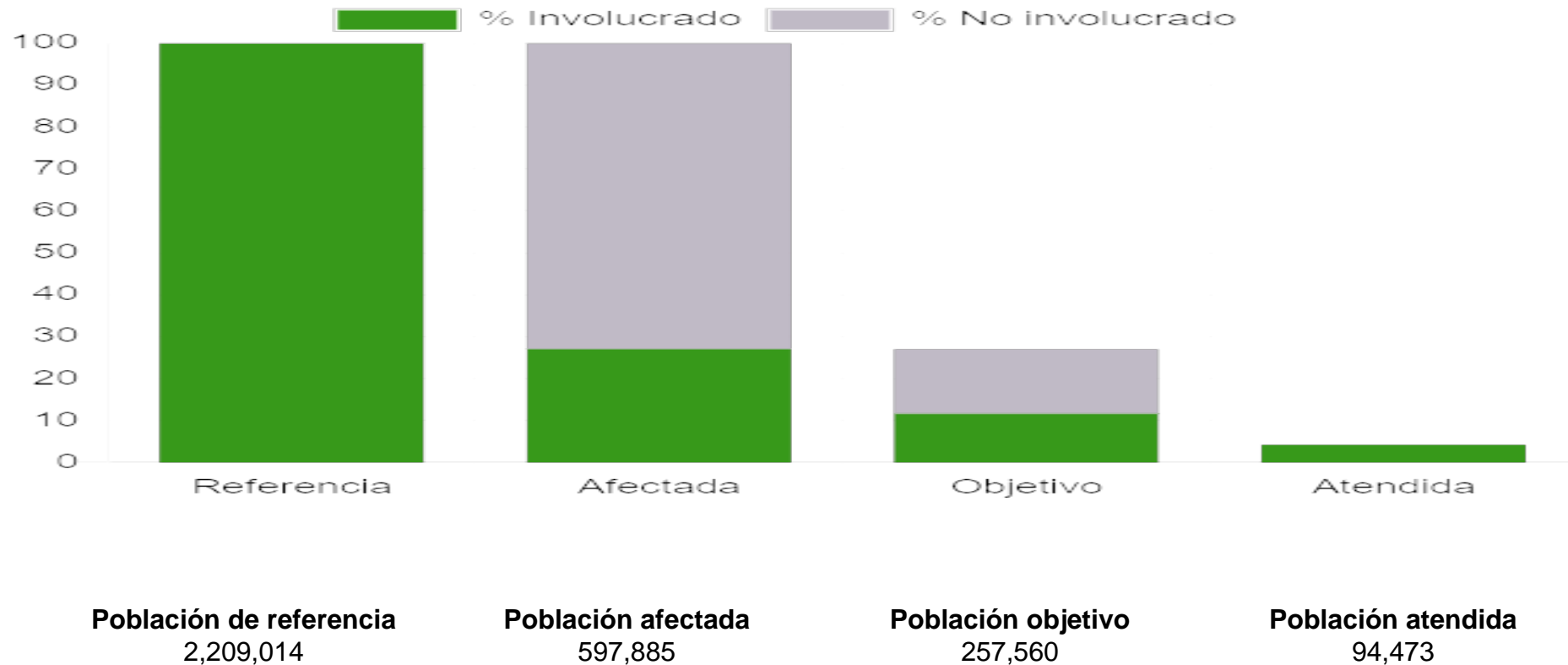
## Reporte general de la MIR Ejercicio 2022

### Área de enfoque



## Reporte general de la MIR Ejercicio 2022

### Población objetivo



**Población de referencia**  
2,209,014

**Población afectada**  
597,885

**Población objetivo**  
257,560

**Población atendida**  
94,473



## Reporte general de la MIR Ejercicio 2022

### Fines

#### Resumen narrativo

Contribuir al desarrollo Productivo de los Productores Agropecuarios del Estado de México, mediante el acceso a infraestructura, equipo, capacitación y asistencia técnica; para así tener presencia y competitividad en los mercados nacionales e internacionales, así como el fomento de proyectos productivos y agroindustriales.

#### Indicadores

Porcentaje de productores apoyados del total de productores registrados en el Programa.

Fórmula:  $(\text{Total de productores atendidos.} / \text{Total de productores registrados en el Programa}) * 100$

#### Medios de Verificación

Padrón de beneficiarios de la Dirección General de Desarrollo Rural.

#### Supuestos

Las condiciones económicas permanecen estables en el Estado de México.

### Propósito

#### Resumen narrativo

Unidades de producción agropecuarias, agroindustriales y acuícolas del Estado de México reciben apoyo para mejorar su productividad y rentabilidad.



## Indicadores

Porcentaje de unidades de producción atendidas que reciben apoyos del programa de fomento a productores rurales.

Fórmula:  $(\text{Total de solicitudes de unidades de producción atendidas} / \text{Total de solicitudes de unidades de producción recibidas}) * 100$

## Medios de Verificación

Bases de datos de apoyos entregados por la Dirección General de Desarrollo Rural.

## Supuestos

Bases de datos de apoyos entregados por la Dirección General de Desarrollo Rural.

## Componentes

### Resumen narrativo

C.1. Organizaciones de personas productoras constituidas y consolidadas, a nivel Local, Municipal y Estatal.

C.2. Proyectos de producción rural subsidiados y financiados.

C.3. Marcas para la comercialización de productos propios generados.

C.4. Personas productoras beneficiadas con asistencia en materia de comercialización.

## Indicadores

Porcentaje de organizaciones de Personas Productoras Locales, Municipales y Estatales constituidas y consolidadas.

Fórmula:  $(\text{Número de organizaciones constituidas y consolidadas} / \text{Número de Organizaciones programadas para constituir y consolidar}) * 100$

Porcentaje de subsidios y financiamiento otorgados a proyectos productivos rurales.

Fórmula:  $(\text{Número de proyectos apoyados} / \text{Número de proyectos solicitados}) * 100$



Porcentaje de personas productoras que reciben asesoría para el desarrollo de sus marcas.

Fórmula:  $( \text{Personas productoras que reciben asesoría para generar sus marcas} / \text{Personas productoras programadas para recibir asesoría en la generación de sus marcas} ) * 100$

Porcentaje de personas productoras beneficiadas con asistencia en materia de comercialización.

Fórmula:  $( \text{Personas productoras beneficiadas con asistencia en materia de comercialización} / \text{Personas productoras programados para la asistencia en materia de comercialización} ) * 100$

## Medios de Verificación

Base de datos de documentos registrados de organizaciones constituidas o fortalecidas.

Padrones de beneficiarios de la Direcciones General de Desarrollo Rural.

Base de datos de la Dirección General de Comercialización Agropecuaria.

Base de datos de la Dirección General de Comercialización Agropecuaria.

## Supuestos

Interés de las personas en participar en los apoyos del programa y dan cumplimiento con los requerimientos establecidos.

Las personas cuentan con su aportación correspondiente.

Interés por parte de las personas productoras en generar sus marcas.

Interés de las personas productoras en participar en los apoyos del programa.

## Actividades

### Resumen narrativo



- A.1.1. Capacitación de Productores rurales en el aprovechamiento de la producción de autoconsumo, mejoramiento de la calidad de sus productos y aumento en producción.
- A.2.1. Dictaminación de las solicitudes autorizadas de los proyectos productivos.
- A.2.2. Selección de técnicos que brindarán la capacitación y asistencia técnica en producción agropecuaria y acuícola.
- A.3.1. Control y seguimiento de la inversión asignada a los proyectos.
- A.3.2. Vinculación de personas productoras con los distintos sectores para la comercialización y/o transformación de sus productos.
- A.3.3. Promoción la oferta de los productos agropecuarios mexiquenses.
- A.4.1. Realización de diversas acciones de seguimiento de los proyectos de las personas productoras.

## Indicadores

Porcentaje del numero de servicios profesionales atendidos en unidades de producción de la entidad.

Fórmula: ( Número de servicios profesionales atendidos. / Número de servicios profesionales recibidos. ) \* 100

Porcentaje de solicitudes de proyectos dictaminadas y autorizadas.

Fórmula: ( Número de solicitudes de proyectos dictaminados y autorizadas / Número de solicitudes de proyectos recibidas ) \* 100

Porcentaje de técnicos agropecuarios contratados por gasto de inversión.

Fórmula: ( Número de técnicos agropecuario que participan en selección / Número de técnicos agropecuarios contratados ) \* 100

Porcentaje de instrucciones de pago generadas.

Fórmula: ( Número de instrucciones de pago generadas / Número de instrucciones de pago tramitadas ) \* 100

Porcentaje de personas productoras beneficiadas con la vinculación con los distintos sectores para la comercialización y/o transformación de sus productos agropecuarios.

Fórmula: ( Personas productoras beneficiadas con la vinculación para la comercialización y/o transformación de sus productos agropecuarios / Personas productoras programadas para la vinculación para la comercialización y/o transformación de sus productos agropecuario ) \* 100

Porcentaje de personas productoras beneficiadas con la promoción de sus productos agropecuarios.

Fórmula: ( Personas productoras beneficiadas con la promoción de sus productos agropecuarios / Personas productoras programadas para la promoción de





sus productos agropecuarios )\*100

Porcentaje de visitas a personas productoras para conocer sus proyectos y productos.

Fórmula: ( Visitas a personas productoras realizadas / Visitas a personas productoras programadas ) \*100

## Medios de Verificación

Base de datos de expedientes de servicios profesionales integrados.

Base de datos de solicitudes autorizadas de la Dirección General de Desarrollo Rural.

Contratos de prestación de servicios profesionales.

Expedientes de Instrucciones de Pago por Programa de la Delegación Administrativa de la Dirección General de Desarrollo Rural.

Base de datos de la Dirección General de Comercialización Agropecuaria.

Base de datos de la Dirección General de Comercialización Agropecuaria.

Base de datos de la Dirección General de Comercialización Agropecuaria.

## Supuestos

Base de datos de expedientes de servicios profesionales integrados.

Base de datos de solicitudes autorizadas de la Dirección General de Desarrollo Rural.

Contratos de prestación de servicios profesionales.

Expedientes de Instrucciones de Pago por Programa de la Delegación Administrativa de la Dirección General de Desarrollo Rural.

Base de datos de la Dirección General de Comercialización Agropecuaria.

Base de datos de la Dirección General de Comercialización Agropecuaria.

Base de datos de la Dirección General de Comercialización Agropecuaria.