

Reporte general de la MIR Ejercicio 2022

PbR-03b MIR

Unidad Responsable: Secretaría del Campo

Pilar 2: Económico

Objetivo pilar: INCREMENTAR DE MANERA SUSTENTABLE LA PRODUCCIÓN, CALIDAD, EFICIENCIA, PRODUCTIVIDAD Y COMPETITIVIDAD DEL SECTOR PRIMARIO.

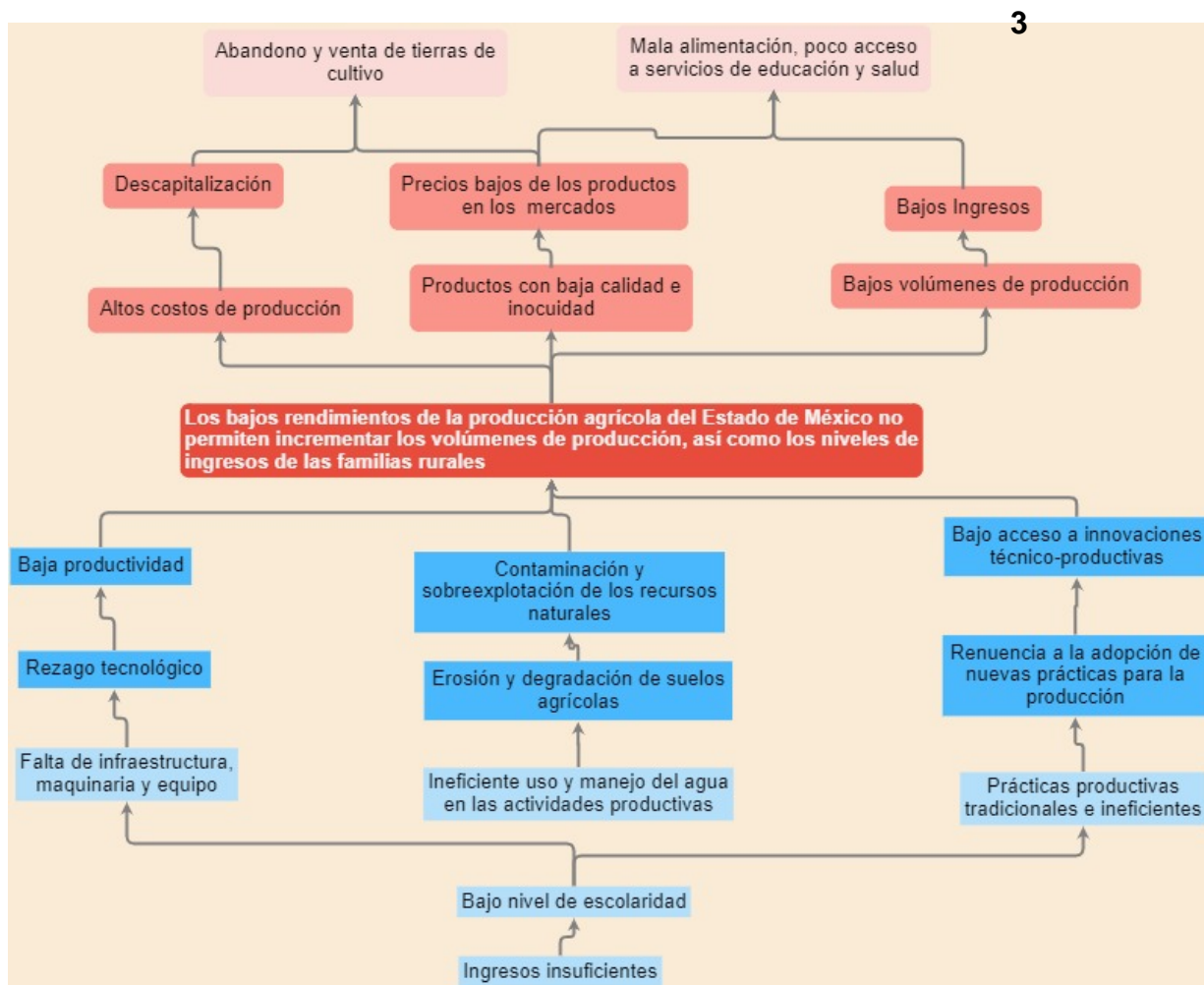
Estrategia: Incrementar la competitividad de los productores agrícolas de la entidad por medio de mejoras en su productividad y calidad.

Línea de acción: Facilitar la adquisición de insumos productivos y equipo de trabajo.

Programa: Desarrollo agrícola

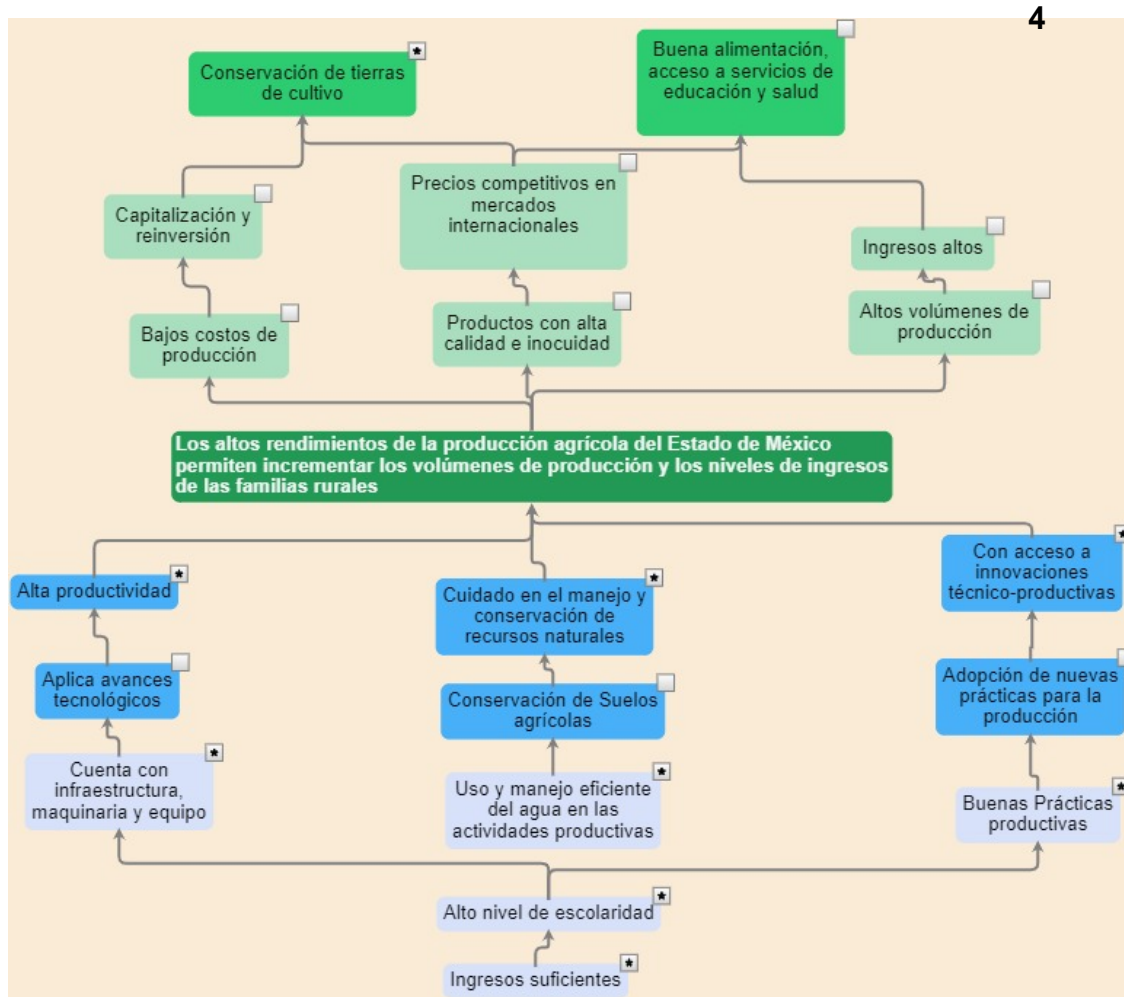
Reporte general de la MIR Ejercicio 2022

Árbol de Problema



Reporte general de la MIR Ejercicio 2022

Árbol de Objetivo



Reporte general de la MIR Ejercicio 2022

Resumen de la MIR

Resumen narrativo	Indicadores	Descripción de la fórmula	Periodicidad	Medios de verificación	Supuestos
Fin					
Contribuir a mejorar los ingresos de las familias rurales dedicadas a la siembra de cultivos agrícolas, mediante acciones de apoyo económico que se traduzcan en incrementos en el valor de la producción agrícola estatal	Tasa de variación del valor de la producción agrícola del Estado de México.	$((\text{Valor de la producción agrícola año actual} / \text{Valor de la producción agrícola año anterior}) - 1) * 100$	Anual	Informe de cierre de producción del año agrícola del SIAP.	Las condiciones agroclimáticas favorecen el desarrollo de los cultivos agrícolas. Las condiciones económicas del país se mantienen estables.
Propósito					
El volumen de producción de los principales cultivos agrícolas se incrementa por medio de incentivos económicos que innovan las actividades productivas y mejoran sus bajos rendimientos.	Tasa de variación del volumen de producción agrícola del Estado de México.	$((\text{Volumen de la producción agrícola estatal año actual} / \text{Volumen de la producción agrícola estatal año anterior}) - 1) * 100$	Anual	Informe de cierre de producción del año agrícola del SIAP.	Las personas innovan y mejoran sus prácticas de producción. Las condiciones agroclimáticas son favorables para el desarrollo de los principales cultivos.
Componentes					



<p>C.1. Superficie apoyada con insumos y material vegetativo, para la siembra de cultivos agrícolas mediante la entrega de incentivos económicos para inducir la productividad.</p>	<p>Tasa de variación de la superficie apoyada con insumos agrícolas en los principales cultivos.</p>	<p>((Superficie apoyada con insumos en los principales cultivos en el año actual / Superficie apoyada con insumos en los principales cultivos año anterior.)-1)*100</p>	<p>Semestral</p>	<p>Informe de cierre de producción del año agrícola del SIAP. Base de datos de la Dirección General de Agricultura SIIPA.</p>	<p>Existe interés y participación de las familias rurales en recibir los apoyos del programa. Los proveedores cuentan con el abasto suficiente y oportuno de los bienes requeridos por los participantes del programa.</p>
<p>C.2. Superficie mecanizada para el desarrollo de las actividades productivas agrícolas apoyada con la adquisición de maquinaria, equipo e implementos agrícolas.</p>	<p>Tasa de variación de la superficie mecanizada con apoyos otorgados.</p>	<p>((Superficie mecanizada acumulada con apoyos otorgados año actual / Superficie mecanizada con apoyos otorgados año anterior)-1)*100</p>	<p>Semestral</p>	<p>Base de datos de la Dirección General de Agricultura. SIIPA</p>	<p>Los precios de la maquinaria y equipo se mantienen estables. Los proveedores cuentan con el abasto suficiente y oportuno de los bienes requeridos por los participantes del programa. Los productores participantes aplican de manera oportuna los apoyos autorizados.</p>



C.3. Superficie beneficiada con el establecimiento de infraestructura, tecnificación y equipamiento de unidades productivas y de poscosecha para el cultivo intensivo de flores, hortalizas y frutales.	Tasa de variación de la superficie florícola, hortícola y frutícola beneficiada con apoyos económicos.	((Superficie florícola, hortícola y frutícola atendida con apoyos económicos en el año actual / Superficie florícola, hortícola y frutícola atendida con apoyos económicos año anterior)-1)*100	Trimestral	Base de datos de la Dirección General de Agricultura, SIIPA.	Existe interés de los productores agrícolas para modernizar sus unidades de producción. Los participantes aplican puntualmente el apoyo.
Actividades					
A.1.1. Otorgamiento de apoyos a productores con insumos y material vegetativo.	Porcentaje de atención a solicitudes con insumos y material vegetativo agrícola.	(Número de solicitudes autorizadas con insumos y material vegetativo / Número de solicitudes programadas a atender con insumos y material vegetativo)*100	Semestral	Base de datos de la Dirección General de Agricultura, SIIPA.	Se cuenta con la radicación de recursos suficientes al programa para la atención de solicitudes. Se reciben de manera oportuna los expedientes de las solicitudes por parte de las Delegaciones Regionales.



A.2.1. Apoyo a productores para la tecnificación y equipamiento de unidades de producción agrícolas.	Porcentaje de productores agrícolas que reciben incentivos para la adquisición de maquinaria y equipo.	(Número de productores agrícolas que recibieron incentivos para maquinaria y equipo. / Número de productores agrícolas programados a apoyar con maquinaria y equipo.) * 100	Trimestral	Base de datos de la Dirección General de Agricultura, SIIPA.	Los apoyos autorizados son aplicados en tiempo y forma por las personas beneficiarias. Se recibe de manera oportuna la documentación comprobatoria de los incentivos aplicados por parte de las Delegaciones Regionales.
A.2.2. Ejecución de programa de supervisión y verificaciones en campo de apoyos otorgados para maquinaria y equipo.	Porcentaje de cumplimiento del programa de supervisión y verificación de los apoyos otorgados para maquinaria.	(Número de visitas aleatorias realizadas / número de visitas programadas a realizar) * 100	Trimestral	Bitácora de supervisión, base de datos del programa de la Dirección General de Agricultura, SIIPA.	Se cuenta con el personal técnico suficiente para realizar visitas en campo. Suficiente parque vehicular para realizar visitas en campo. Los beneficiarios facilitan el proceso para realizar las verificaciones en campo.
A.3.1. Otorgamiento de apoyos económicos para activar unidades de producción florícolas, hortícolas y frutícolas.	Porcentaje de atención a solicitudes con infraestructura, tecnificadas o equipadas.	(Número de solicitudes autorizadas con infraestructura, tecnificación y/o equipamiento / Número de solicitudes programadas con infraestructura, tecnificación y/o equipamiento) * 100	Trimestral	Base de datos de la Dirección General de Agricultura, SIIPA.	Existe interés de los productores agrícolas para sembrar otros cultivos. Las condiciones climáticas favorecen la siembra y desarrollo de nuevos cultivos.



<p>A.3.2. Ejecución de programa de supervisión y verificaciones en campo de apoyos otorgados para infraestructura, tecnificación y equipamiento.</p>	<p>Porcentaje de cumplimiento del programa de supervisión y verificación de los apoyos otorgados para infraestructura.</p>	<p>(Número de visitas aleatorias realizadas / número de visitas programadas a realizar) * 100</p>	<p>Trimestral</p>	<p>Bitácora de supervisión, base de datos de la Dirección General de Agricultura, SIIPA.</p>	<p>Personal técnico suficiente para realizar visitas en campo. Suficiente parque vehicular para realizar visitas en campo. Los beneficiarios facilitan el proceso para realizar las verificaciones en campo.</p>
--	--	---	-------------------	--	--

Reporte general de la MIR Ejercicio 2022

Análisis de involucrados

Grupo analizado	Intereses	Principales problemas percibidos	Conflictos potenciales ante el desarrollo del problema
Beneficiarios			
PRODUCTORES AGRÍCOLAS	MEJORAR SU CALIDAD DE VIDA, INCREMENTAR SUS INGRESOS ECONOMICOS, MEJORAR SU PRODUCCIÓN, INNOVAR SUS ACTIVIDADES, FOMENTAR LA RECONVERSIÓN PRODUCTIVA, FORTALECER EL EQUIPAMIENTO E INFRAESTRUCTURA, ASI COMO LA CAPACITACIÓN Y ASISTENCIA TÉCNICA EN SUS UNIDADES DE PRODUCCIÓN.	FALTA DE RECURSOS ECONÓMICOS, PRÁCTICAS CONVENCIONALES OBSOLETAS, USO INDISCRIMINADO DE PESTICIDAS, ADQUISICIÓN DE EQUIPOS NO APTOS A SUS NECESIDADES, LIMITADO ACCESO A NUEVAS TECNOLOGÍAS, PROBLEMAS DE SANIDAD Y CALIDAD, FALTA DE CANALES DE COMERCIALIZACIÓN, PRODUCCIÓN MAL PLANEADA Y PRESENCIA DE CONDICIONES AGROCLIMÁTICAS ADVERSAS.	FALTA DE RECURSOS ECONÓMICOS, PRÁCTICAS CONVENCIONALES OBSOLETAS, USO INDISCRIMINADO DE PESTICIDAS, ADQUISICIÓN DE EQUIPOS NO APTOS A SUS NECESIDADES, LIMITADO ACCESO A NUEVAS TECNOLOGÍAS, PROBLEMAS DE SANIDAD Y CALIDAD, FALTA DE CANALES DE COMERCIALIZACIÓN, PRODUCCIÓN MAL PLANEADA Y PRESENCIA DE CONDICIONES AGROCLIMÁTICAS ADVERSAS.
Ejecutores			



SECRETARÍA DEL CAMPO. DIRECCIÓN GENERAL DE AGRICULTURA	APLICAR POLÍTICAS PÚBLICAS EN EL SECTOR PRIMARIO, QUE FORTALESCAN LA SUSTENTABILIDAD Y LA CONSERVACIÓN DE LOS RECURSOS NATURALES, INCREMENTEN LOS ÍNDICES DE PRODUCTIVIDAD Y MEJOREN EL INGRESO Y CALIDAD DE VIDA DE LA POBLACIÓN RURAL.	INSUFICIENCIA PRESUPUESTAL, DE PERSONAL TÉCNICO Y ADMINISTRATIVO Y DE RECURSOS MATERIALES, ASÍ COMO PRESENCIA DE CONDICIONES AGROCLIMÁTICAS ADVERSAS.	APOYOS SUBUTILIZADOS O DESTINADOS A FINES DISTINTOS A LOS SOLICITADOS, DESISTIMIENTO DE PRODUCTORES QUE RETRASAN LA OPERACIÓN DE LOS PROGRAMAS, ESCASES EN LA OFERTA DE BIENES Y SERVICIOS POR PARTE DE PRODUCTORES Y LIBERACIÓN DE RECURSOS DESFASADOS CON LOS CICLOS PRODUCTIVOS.
Opositores			
EMPRESAS DE AGROQUÍMICOS, DESARROLLADORAS INMOBILIARIAS, TIENDAS DE AUTOSERVICIO, EMPRESAS TRANSNACIONALES DE VENTA DE INSUMOS AGROPECUARIOS, PRODUCTOS Y SERVICIOS PARA LOS INSUMOS AGROPECUARIOS, Y EMPRESAS IMPORTADORAS DE PRODUCTOS AGROPECUARIOS.	INCREMENTAR SUS INGRESOS ECONÓMICOS Y EXPANDIR LA VENTA DE SUS PRODUCTOS, ESTABLECIÉNDOSE EN ZONAS CON POTENCIAL PRODUCTIVO.	RENTABILIDAD EN EL CAMBIO DE LA ACTIVIDAD PRODUCTIVA, PERDIDA DE MERCADOS POR PARTE DE LA PRODUCCIÓN LOCAL Y NACIONAL, Y DETERIORO Y USO INADECUADO DE LOS RECURSOS NATURALES.	INVASIÓN DE LA ZONA AGRÍCOLA POR LA MANCHA URBANA, CAMBIO DE USO DEL SUELO Y ABANDONO DE ACTIVIDADES PRODUCTIVAS PRIMARIAS, COMPETITIVIDAD DESLEAL DE EMPRESAS EXTRANJERAS CON EMPRESAS NACIONALES, ENTRADA DE PLAGAS, ENFERMEDADES Y VIRUS DE MATERIALES E INSUMOS AGRÍCOLAS POR PARTE DE EMPRESAS PRODUCTORAS DE ESTOS.
Indiferentes			
POBLACIÓN QUE NO SE DEDICA A ACTIVIDADES AGROPECUARIAS.	INVERSIONISTAS INTERESADOS EN EL SECTOR DE BIENES Y SERVICIOS	AFECTACIÓN DEL MEDIO AMBIENTE. ALTOS COSTOS EN BIENES, INSUMOS Y SERVICIOS PARA EL SECTOR PRIMARIO.	LA ACTIVIDAD PRIMARIA PASA A SEGUNDO TÉRMINO, DEBIDO A QUE LA ACTIVIDAD ECONÓMICA DE LOS INVERSIONISTAS ES MÁS ATRACTIVA.

Reporte general de la MIR Ejercicio 2022

Área de enfoque



Área de referencia
17,635,082

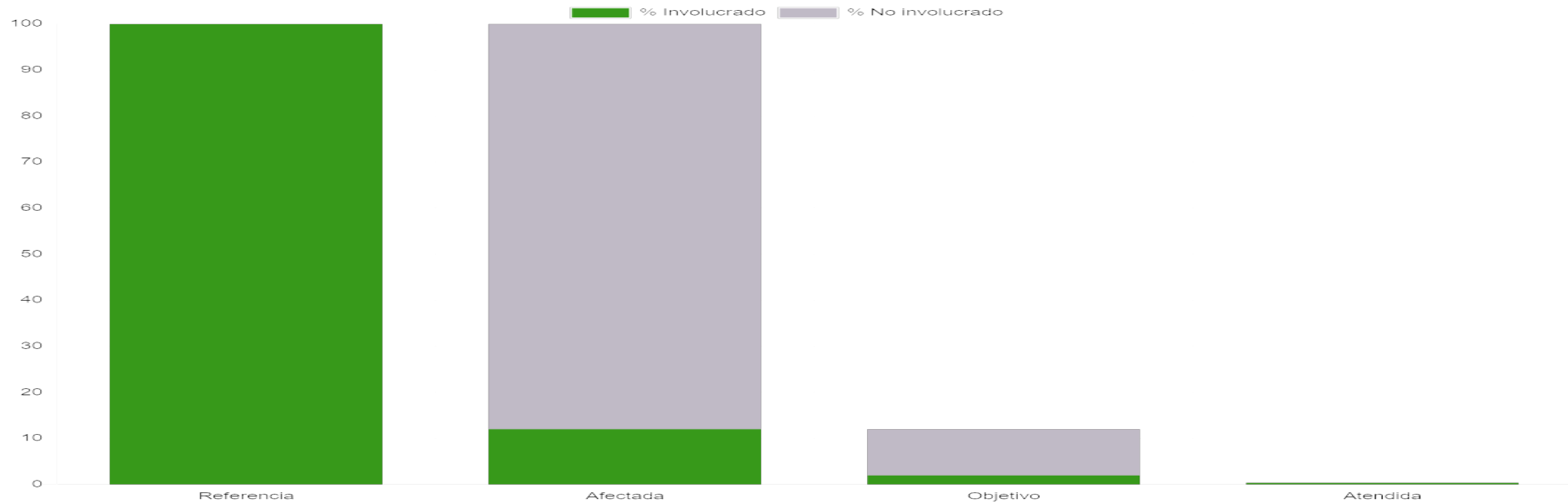
Área afectada
2,116,209

Área objetivo
345,223

Área atendida
62,340

Reporte general de la MIR Ejercicio 2022

Población objetivo



Población de referencia
17,635,082

Población afectada
2,116,209

Población objetivo
345,223

Población atendida
62,340



Reporte general de la MIR Ejercicio 2022

Fines

Resumen narrativo

Contribuir a mejorar los ingresos de las familias rurales dedicadas a la siembra de cultivos agrícolas, mediante acciones de apoyo económico que se traduzcan en incrementos en el valor de la producción agrícola estatal

Indicadores

Tasa de variación del valor de la producción agrícola del Estado de México.

Fórmula: $((\text{Valor de la producción agrícola año actual} / \text{Valor de la producción agrícola año anterior}) - 1) * 100$

Medios de Verificación

Informe de cierre de producción del año agrícola del SIAP.

Supuestos

Las condiciones agroclimáticas favorecen el desarrollo de los cultivos agrícolas.

Las condiciones económicas del país se mantienen estables.

Propósito

Resumen narrativo

El volumen de producción de los principales cultivos agrícolas se incrementa por medio de incentivos económicos que innovan las actividades productivas y



mejoran sus bajos rendimientos.

Indicadores

Tasa de variación del volumen de producción agrícola del Estado de México.

Fórmula: $((\text{Volumen de la producción agrícola estatal año actual} / \text{Volumen de la producción agrícola estatal año anterior}) - 1) * 100$

Medios de Verificación

Informe de cierre de producción del año agrícola del SIAP.

Supuestos

Informe de cierre de producción del año agrícola del SIAP.

Componentes

Resumen narrativo

- C.1. Superficie apoyada con insumos y material vegetativo, para la siembra de cultivos agrícolas mediante la entrega de incentivos económicos para inducir la productividad.
- C.2. Superficie mecanizada para el desarrollo de las actividades productivas agrícolas apoyada con la adquisición de maquinaria, equipo e implementos agrícolas.
- C.3. Superficie beneficiada con el establecimiento de infraestructura, tecnificación y equipamiento de unidades productivas y de poscosecha para el cultivo intensivo de flores, hortalizas y frutales.

Indicadores



Tasa de variación de la superficie apoyada con insumos agrícolas en los principales cultivos.

Fórmula: $((\text{Superficie apoyada con insumos en los principales cultivos en el año actual} / \text{Superficie apoyada con insumos en los principales cultivos año anterior.}) - 1) * 100$

Tasa de variación de la superficie mecanizada con apoyos otorgados.

Fórmula: $((\text{Superficie mecanizada acumulada con apoyos otorgados año actual} / \text{Superficie mecanizada con apoyos otorgados año anterior}) - 1) * 100$

Tasa de variación de la superficie florícola, hortícola y frutícola beneficiada con apoyos económicos.

Fórmula: $((\text{Superficie florícola, hortícola y frutícola atendida con apoyos económicos en el año actual} / \text{Superficie florícola, hortícola y frutícola atendida con apoyos económicos año anterior}) - 1) * 100$

Medios de Verificación

Informe de cierre de producción del año agrícola del SIAP.

Base de datos de la Dirección General de Agricultura SIIPA.

Base de datos de la Dirección General de Agricultura. SIIPA

Base de datos de la Dirección General de Agricultura, SIIPA.

Supuestos

Existe interés y participación de las familias rurales en recibir los apoyos del programa.

Los proveedores cuentan con el abasto suficiente y oportuno de los bienes requeridos por los participantes del programa.

Los precios de la maquinaria y equipo se mantienen estables.

Los proveedores cuentan con el abasto suficiente y oportuno de los bienes requeridos por los participantes del programa.

Los productores participantes aplican de manera oportuna los apoyos autorizados.

Existe interés de los productores agrícolas para modernizar sus unidades de producción.

Los participantes aplican puntualmente el apoyo.



Actividades

Resumen narrativo

- A.1.1. Otorgamiento de apoyos a productores con insumos y material vegetativo.
- A.2.1. Apoyo a productores para la tecnificación y equipamiento de unidades de producción agrícolas.
- A.2.2. Ejecución de programa de supervisión y verificaciones en campo de apoyos otorgados para maquinaria y equipo.
- A.3.1. Otorgamiento de apoyos económicos para activar unidades de producción florícolas, hortícolas y frutícolas.
- A.3.2. Ejecución de programa de supervisión y verificaciones en campo de apoyos otorgados para infraestructura, tecnificación y equipamiento.

Indicadores

Porcentaje de atención a solicitudes con insumos y material vegetativo agrícola.

Fórmula: $(\text{Número de solicitudes autorizadas con insumos y material vegetativo} / \text{Número de solicitudes programadas a atender con insumos y material vegetativo}) * 100$

Porcentaje de productores agrícolas que reciben incentivos para la adquisición de maquinaria y equipo.

Fórmula: $(\text{Número de productores agrícolas que recibieron incentivos para maquinaria y equipo.} / \text{Número de productores agrícolas programados a apoyar con maquinaria y equipo.}) * 100$

Porcentaje de cumplimiento del programa de supervisión y verificación de los apoyos otorgados para maquinaria.

Fórmula: $(\text{Número de visitas aleatorias realizadas} / \text{número de visitas programadas a realizar}) * 100$

Porcentaje de atención a solicitudes con infraestructura, tecnificados o equipados.

Fórmula: $(\text{Número de solicitudes autorizadas con infraestructura, tecnificación y/o equipamiento} / \text{Número de solicitudes programadas con infraestructura, tecnificación y/o equipamiento}) * 100$

Porcentaje de cumplimiento del programa de supervisión y verificación de los apoyos otorgados para infraestructura.

Fórmula: $(\text{Número de visitas aleatorias realizadas} / \text{número de visitas programadas a realizar}) * 100$

Medios de Verificación



Base de datos de la Dirección General de Agricultura, SIIPA.

Base de datos de la Dirección General de Agricultura, SIIPA.

Bitácora de supervisión, base de datos del programa de la Dirección General de Agricultura, SIIPA.

Base de datos de la Dirección General de Agricultura, SIIPA.

Bitácora de supervisión, base de datos de la Dirección General de Agricultura, SIIPA.

Supuestos

Base de datos de la Dirección General de Agricultura, SIIPA.

Base de datos de la Dirección General de Agricultura, SIIPA.

Bitácora de supervisión, base de datos del programa de la Dirección General de Agricultura, SIIPA.

Base de datos de la Dirección General de Agricultura, SIIPA.

Bitácora de supervisión, base de datos de la Dirección General de Agricultura, SIIPA.