

## Reporte general de la MIR Ejercicio 2021

Ruta de la MIR

Unidad Responsable: Secretaría del Campo

Pilar: Pilar 2: Económico

Objetivo pilar: INCREMENTAR DE MANERA SUSTENTABLE LA PRODUCCIÓN, CALIDAD, EFICIENCIA, PRODUCTIVIDAD Y COMPETITIVIDAD DEL SECTOR PRIMARIO.

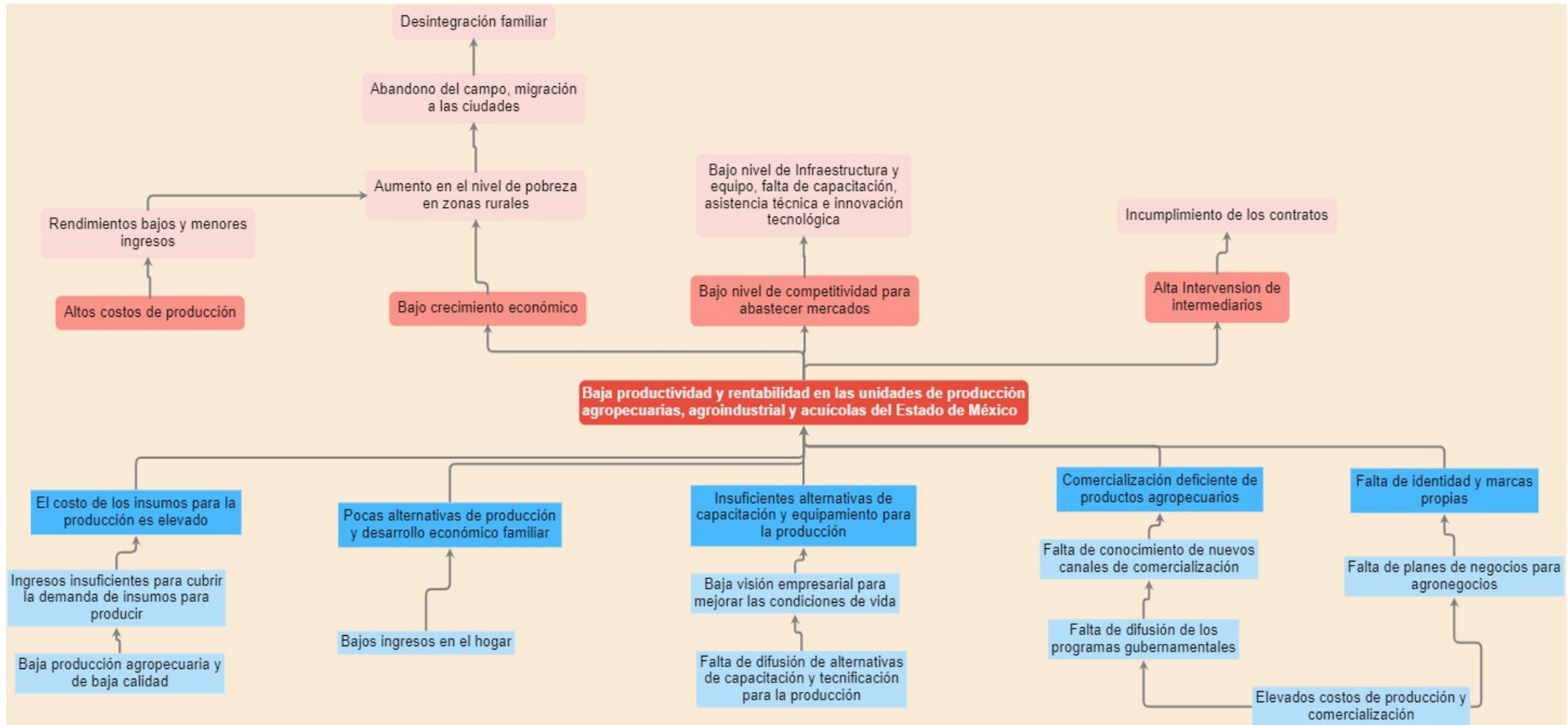
Estrategia: Fortalecer las cadenas de valor en el sector agropecuario desde el productor al consumidor.

Línea de acción: Propiciar la creación y consolidación de figuras asociativas agropecuarias.

Programa:03020102 Fomento a productores rurales

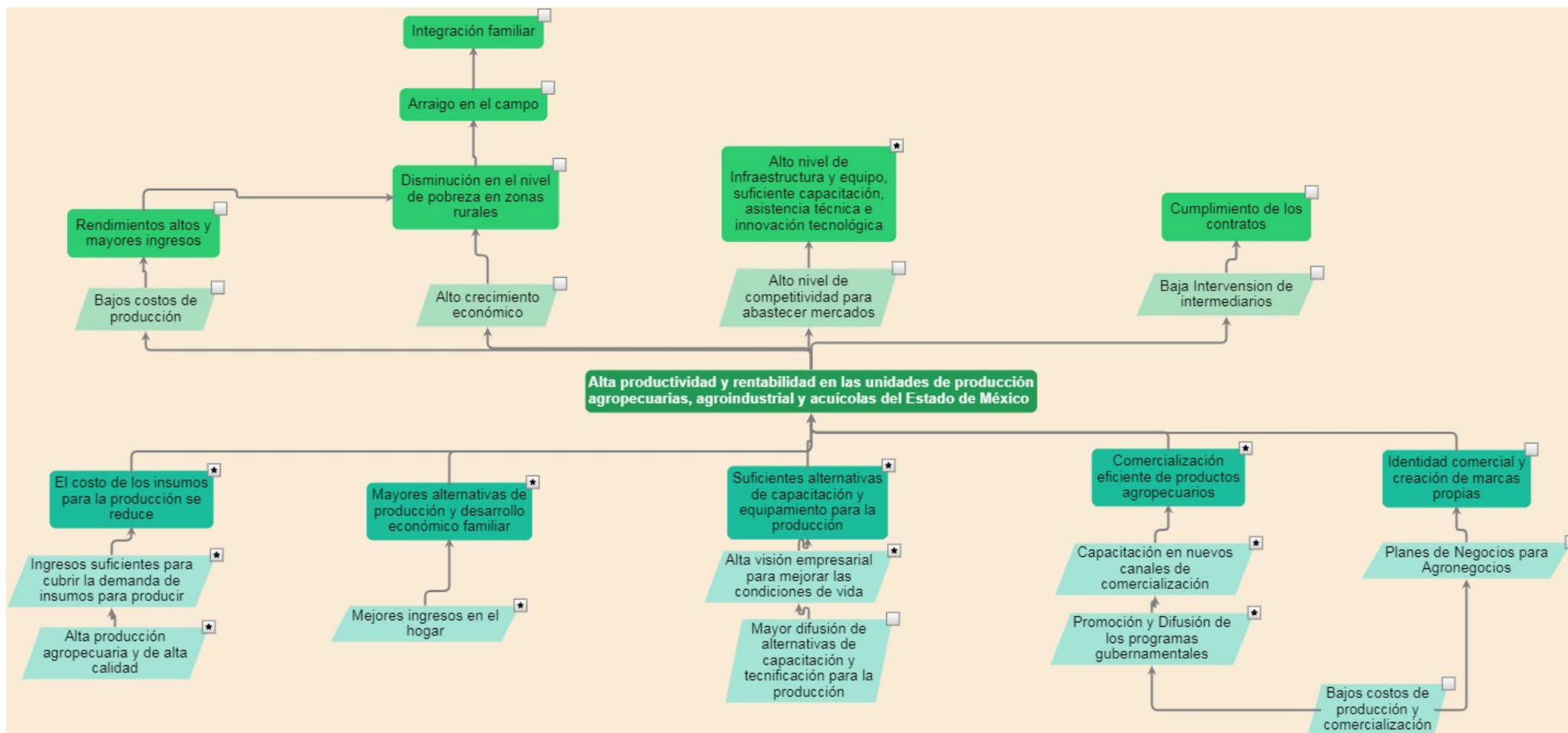
## Reporte general de la MIR Ejercicio 2021

### Árbol de Problema



## Reporte general de la MIR Ejercicio 2021

### Árbol de Objetivo



## Reporte general de la MIR Ejercicio 2021

### Resumen de la MIR

Resumen narrativo	Indicadores	Descripción de la fórmula	Periodicidad	Medios de verificación	Supuestos
<b>Fin</b>					
Contribuir al desarrollo Productivo de los Productores Agropecuarios del Estado de México, mediante el acceso a infraestructura, equipo, capacitación y asistencia técnica; para así tener presencia y competitividad en los mercados nacionales e internacionales, así como el fomento de proyectos productivos y agroindustriales.	Porcentaje de productores apoyados del total de productores registrados en el Programa.	( Total de productores atendidos. / Total de productores registrados en el Programa ) * 100	Anual	Padrón de beneficiarios de la Dirección General de Desarrollo Rural.	Las condiciones económicas permanecen estables en el Estado de México.
<b>Propósito</b>					
Unidades de producción agropecuarias, agroindustriales y acuícolas del Estado de México reciben apoyo para mejorar su productividad y rentabilidad.	Porcentaje de unidades de producción atendidas que reciben apoyos del programa de fomento a productores rurales.	( Total de solicitudes de unidades de producción atendidas / Total de solicitudes de unidades de producción recibidas ) * 100	Semestral	Bases de datos de apoyos entregados por la Dirección General de Desarrollo Rural.	Existe interés de las personas en participar en las acciones de fomento al desarrollo rural y las condiciones climáticas permiten el desarrollo normal de las actividades agropecuarias.



Componentes					
C.1. Organizaciones productivas constituidas y consolidadas.	Porcentaje de organizaciones constituidas y consolidadas.	( Número de organizaciones constituidas y consolidadas / Número de Organizaciones programadas para constituir y consolidar ) * 100	Trimestral	Base de datos de documentos registrados de organizaciones constituidas o fortalecidas.	Existe interés de las personas en participar en los apoyos del programa y dan cumplimiento con los requerimientos establecidos.
C.2. Proyectos productivos de producción rural subsidiados y financiados.	Porcentaje de subsidios y financiamiento otorgados a proyectos productivos rurales.	( Número de proyectos productivos rurales apoyados con subsidios y financiamiento / Número de proyectos productivos rurales solicitados para subsidio y financiamiento. ) * 100	Trimestral	Padrones de beneficiarios de la Direcciones General de Desarrollo Rural.	Las personas cuentan con su aportación correspondiente.
C.3. Marcas para la comercialización de productos propios generados.	Porcentaje de productores que reciben asesoría para generar sus marcas.	( Productores que reciben asesoría para generar sus marcas / Productores programados para recibir asesoría en la generación de sus marcas ) * 100	Trimestral	Base de datos de asesorías para generar marcas registradas otorgadas por la Dirección General de Comercialización Agropecuaria.	Existe interés por parte de los productores en generar sus marcas.
C.4. Productores beneficiados con asesorías en planes de negocio agroindustriales.	Porcentaje de productores beneficiados con capacitación en planes de negocio agroindustriales	( Productores beneficiados con capacitación en la generación de planes de negocio / Productores programados para la capacitación en la generación de planes de negocios ) * 100	Trimestral	Base de datos de asesorías a productores por la Dirección General de Comercialización Agropecuaria.	Existe interés de las productores en participar en los apoyos del programa.
Actividades					



A.1.1. Atención de unidades de producción mediante servicios profesionales.	Porcentaje del numero de servicios profesionales atendidos en unidades de producción de la entidad.	( Número de servicios profesionales atendidos. / Número de servicios profesionales recibidos. ) * 100	Trimestral	Base de datos de expedientes de servicios profesionales integrados.	Existe interés de las personas en participar en los apoyos del programa y dan cumplimiento con los requerimientos establecidos.
A.2.1. Dictaminación de las solicitudes autorizadas de los proyectos.	Porcentaje de solicitudes de proyectos dictaminadas y autorizadas.	( Número de solicitudes de proyectos dictaminados y autorizadas / Número de solicitudes de proyectos recibidas ) * 100	Trimestral	Base de datos de solicitudes autorizadas de la Dirección General de Desarrollo Rural.	Interés en ingresar solicitudes por parte de los productores de la Entidad, para la solicitud de proyectos.
A.2.2. Selección de técnicos que brindan la capacitación y asistencia técnica en producción agropecuaria y acuícola.	Porcentaje de técnicos agropecuarios contratados.	( Número de técnicos agropecuario que participan en selección / Número de técnicos agropecuarios contratados ) * 100	Semestral	Contratos de prestación de servicios profesionales.	Suficientes técnicos tienen Interés en participar en el programa.
A.3.1. Control y seguimiento de la inversión asignada a los proyectos.	Porcentaje de instrucciones de pago generadas.	( Número de instrucciones de pago tramitadas / Número de instrucciones de pago programadas ) * 100	Trimestral	Expedientes de Instrucciones de Pago por Programa de la Delegación Administrativa de la Dirección General de Desarrollo Rural.	La entrega de apoyos económicos a productores se realiza en tiempo y forma. La documentación comprobatoria de los apoyos aplicados se recibe de manera oportuna. Se cuenta con el personal suficiente para la revisión, registro y elaboración de instrucciones de pago.



A.3.2. Integración del padrón de beneficiarios de los proyectos.	Porcentaje de productores integrados al padrón de comercialización.	( Número de bases de datos consolidadas en materia de Comercialización / Número de bases de datos programadas ) *100	Trimestral	Padrones de beneficiarios de la Dirección General de Comercialización Agropecuaria.	Los beneficiarios registran sus solicitudes en tiempo y forma.
A.4.1. Realización de diversas acciones de seguimiento y supervisión de los proyectos.	Porcentaje de supervisión aleatoria en campo de los proyectos otorgados.	( Acciones de supervisión aleatoria en campo realizadas / Acciones de supervisión aleatoria en campo programadas ) *100	Trimestral	Informe de supervisión por la Dirección General de Comercialización Agropecuaria.	Las condiciones económicas permanecen estable en el Estado de México.

## Reporte general de la MIR Ejercicio 2021

### Análisis de involucrados

Grupo Analizado	Intereses	Principales problemas percibidos	Conflictos potenciales ante el desarrollo del problema
<b>Beneficiarios</b>			
-Productores Personas Físicas. -Personas Morales. -Grupos de Productores	Los productores agropecuarios están interesados en incrementar su productividad y rentabilidad de las unidades de producción agropecuarias y acuícolas.	-Altos costos de producción. -Bajo crecimiento económico . -Bajo nivel de competitividad para abastecer mercados. -Alta Intervención de intermediarios.	-Rendimientos bajos y menores ingresos. -Aumento en el nivel de pobreza en zonas rurales. -Abandono del campo, migración a las ciudades. -Desintegración familiar. -Pérdida de oportunidades de venta de producto. -Bajo margen de utilidad por ventas de productos.
<b>Ejecutores</b>			
-Dirección General de Desarrollo Rural. -Dirección General de Comercialización Agropecuaria. -Delegaciones Regionales de la SEDAGRO.	El Gobierno está interesado en prestar servicios en materia de capacitación y equipamiento de productores.	Falta de difusión de los programas gubernamentales. El productor no aprovecha adecuadamente los apoyos que se otorgan.	-Recursos limitados por parte de las instituciones. -Resistencia del productor al cambio, a innovar y a aprender.
<b>Opositores</b>			
-Acopiadores y Comercializadores. - Proveedores de Bienes y Servicio.	Comprar productos a bajos costos y obtener en su venta la mayor ganancia.	Castigan mucho los precios en los productos agropecuarios.	Los productores se ven obligados a vender sus productos a estos intermediarios, por falta de organización, contactos, transporte y cantidad y calidad de producción.
<b>Indiferentes</b>			
-Instituciones de Enseñanza y Educación. -Instituciones de Investigación. -Prestadores de Servicios Profesionales.	Están interesados en ofrecer capacitación y asistencia técnica adecuada y debidamente focalizada.	Los productores reciben capacitación y asistencia técnica normalmente cuando la proporciona el gobierno, ya que los productores difícilmente obtienen ganancias, para pagar este tipo de servicios.	Falta de interés del productor en capacitarse y por otro no se cuenta con personal suficiente y especializado en capacitación agropecuaria y acuícola, sumado a ello, los recursos son limitados.



## Reporte general de la MIR Ejercicio 2021

### POBLACIÓN OBJETIVO



## ÁREA DE ENFOQUE

