



# Tepetlaoxtoc

• Total 77 Localidades.

- Temperatura: Promedio Anual de 16 °C.
- Clima: Semifrío subhúmedo.

Elevación: 2 293 m.s.n.m.  
Superficie: 171,01 km<sup>2</sup>

Población: 32,564



48.8 %

51.2 %

### La Población Económicamente Activa:

- Sector Primario: 5.6 %
- Sector Secundario: 38.3 %
- Sector Terciario: 56.1 %.

El PIB del Sector Primario es de 51.6 MDP.

Tepetlaoxtoc: "En las cuevas de tepetate"

Hectáreas Sembradas  
**3,401**

Agrícola  
**24,095**  
Tonelada

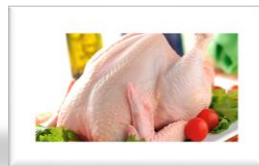
51,052,196

1,862,196

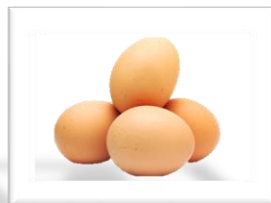
Maguey Pulquero  
**420**  
Miles de litros.

52,914,392

Valor de Producción Agrícola



Especie	Volumen (ton.)	Valor (Miles de Pesos)
Ave	6,887.34	295,585
Bovino	744.09	72,575.70
Porcino	49.03	2,762.59



Especie	Producto	Volumen (ton.)	Valor (Miles de Pesos)
Ave	Huevo Plato	226.24	4,721.54



Especie	Producto	Volumen (Miles de Litros)	Valor (Miles de Pesos)
Bovino	Leche	3,034.05	22,522.80



Especie	Volumen (ton.)	Valor (Miles de Pesos)
Mojarra	17.1	1,540,710
Carpa	24.1	1,446,420



Superficie Reforestada	Pino	Cedro	Otras
307.5	19,150	200	224,318



408,030,956

**Pecuario**  
Incluye todos los productos pecuarios



2,987,130

**Acuícola**  
Incluye todas las Especies Acuáticas

6,670,000

**Forestal**

Tepetlaoxtoc: De sus variedades de cultivos resalta la producción en toneladas en, **avena forrajera, alfalfa verde, maíz forrajero, maíz grano cebada grano.**



Año: cierre 2022 (SIAP)

Producción Agrícola

Ciclo: Año Agrícola (OI + PV)

Modalidad: Riego + Temporal

Municipio: Tepetlaoxtoc

Toneladas

## Producción Agrícola



Ciclo	Modalidad	Nombre del cultivo	Superficie (Hectáreas)			Volumen producción	Rendimiento	Precio medio rural	Valor producción (\$)
			Sembrada	Cosechada	Siniestrada				
Primavera-Verano	Temporal	Avena forrajera en verde	494	494	0	8990.8	18.2	515.12	4631340.9
Primavera-Verano	Temporal	Maíz forrajero en verde	80	80	0	2955.2	36.94	501.75	1482771.6
Perennes	Riego	Alfalfa verde	29.5	29.5	0	2402.58	81.44	538.29	1293284.79
Primavera-Verano	Temporal	Maíz grano	1082	1082	0	2380.4	2.2	7865.2	18722322.08
Primavera-Verano	Riego	Maíz forrajero en verde	41.5	41.5	0	2296.2	55.33	483	1109064.6
Primavera-Verano	Temporal	Cebada grano	981	981	0	1765.8	1.8	4980	8793684
Otoño-Invierno	Riego	Avena forrajera en verde	35.35	35.35	0	842.74	23.84	591.56	498531.27
Primavera-Verano	Temporal	Avena grano	240	240	0	504	2.1	5170	2605680
Perennes	Temporal	Maguey pulquero (miles de lts.)	42	18	0	420.2	23.34	4431.69	1862196.14
Primavera-Verano	Riego	Tomate rojo (jitomate)	2.5	2.5	0	364.83	145.93	8757.57	3195024.26
Primavera-Verano	Temporal	Haba verde	61	61	0	312.32	5.12	4052	1265520.64
Primavera-Verano	Temporal	Triticale grano	111	111	0	288.6	2.6	4995	1441557
Primavera-Verano	Riego	Tomate verde	14	14	0	260.4	18.6	5715	1488186
Primavera-Verano	Temporal	Trigo grano	87	87	0	191.4	2.2	5390	1031646
Perennes	Temporal	Tuna	17	17	0	166.6	9.8	2976	495801.6
Primavera-Verano	Riego	Maíz grano	42	42	0	161.7	3.85	7492.86	1211595.46
Primavera-Verano	Riego	Calabacita	4.9	4.9	0	85.31	17.41	5884.59	502014.37
Primavera-Verano	Temporal	Chícharo	12	12	0	52.92	4.41	9814	519356.88
Perennes	Riego	Alcachofa	4	4	0	52.12	13.03	8534	444792.08
Primavera-Verano	Temporal	Frijol	20	20	0	19	0.95	16035	304665
Perennes	Temporal	Durazno	0.2	0.2	0	1.2	6	6478	7773.6
Perennes	Temporal	Manzana	0.2	0.2	0	1.2	6	6320	7584
<b>Total</b>			<b>3,359</b>	<b>3,359</b>	<b>-</b>	<b>24,095</b>			<b>51,052,196</b>

FUENTE: Elaborado por la Subdirección de Información y Estadística y el Departamento de Análisis y Estadística con información del Servicio de Información Agroalimentaria y Pesquera (SIAP) Cierre 2022.

Año: cierre 2022 (SIAP)

Producción Agrícola

Ciclo: Año Agrícola (OI + PV)

Modalidad: Riego + Temporal

Municipio: Tepetlaoxtoc

Toneladas

## Producción Agrícola



Ciclo	Modalidad	Nombre del cultivo	Superficie (Hectáreas)			Volumen producción	Rendimiento	Precio medio rural	Valor producción (\$)
			Sembrada	Cosechada	Siniestrada				
Perennes	Temporal	Magüey pulquero (miles de lts.)	42.00	18.00	0.00	420.20	23.34	4,431.69	1,862,196.14
		Total	42.00	18.00	0.00	420.20	23.34	4,431.69	1,862,196.14

Año: 2022

Producción: Pecuaria

Municipio: Tepetlaoxtoc



### Producción Pecuaria, Ganado en Carne en Canal

Municipio	Especie	Volumen	Peso	Precio	Valor (Miles de pesos)
Tepetlaoxtoc	Ave	6,887.34	1.77	42.92	295,585.00
	Bovino	744.10	219.89	97.54	72,575.70
	Ovino	94.43	20.25	93.01	8,783.09
	Porcino	49.04	70.86	56.34	2,762.59
	Guajolote	9.24	7.27	71.93	664.73
	Caprino	5.36	17.63	77.52	415.51
<b>Total</b>		<b>7,789.50</b>			<b>380,786.62</b>

### Producción Pecuaria, Otros Productos

Municipio	Especie	Producto	Volumen	Precio	Valor (Miles de pesos)
Tepetlaoxtoc	Bovino	Leche*	3,034.05	7.42	22,522.80
	Ave	Huevo plato	226.25	20.87	4,721.54
<b>Total</b>					<b>27,244.34</b>

\* Miles de litros

### Producción Pecuaria, Ganado en Pie

Municipio	Especie	Volumen	Peso	Precio	Valor (Miles de pesos)
Tepetlaoxtoc	Ave	8,869.52	2.28	31.11	275,948.00
	Bovino	1,336.80	395.04	51.41	68,727.10
	Ovino	183.18	39.28	45.47	8,328.43
	Porcino	64.41	93.07	37.24	2,398.20
	Guajolote	12.69	9.98	50.65	642.63
	Caprino	10.52	34.61	38.18	401.68
<b>Total</b>		<b>10,477.12</b>			<b>356,446.05</b>

Año: 2022

Producción: Acuicultura

Municipio: Tepetlaoxtoc



### Volumen de la producción pesquera de acuicultura por especie

(Toneladas)

Municipio	Total	Mojarra	Trucha	Carpa
<b>Tepetlaoxtoc</b>	41.226	17.119		24.107

### Valor de la producción pesquera de acuicultura por especie según municipio

(Valor en pesos)

Municipio	Total	Tilapia	Trucha Arcoíris	Carpa
<b>Tepetlaoxtoc</b>	\$2,987,130.00	\$1,540,710.00		\$1,446,420.00

## PROBOSQUE

### Superficie reforestada y número de plantas por grupo de especie según municipio

Municipio	Superficie reforestada (Hectáreas)	Total de plantas	Coníferas			Latifoliadas		
			Pino	Oyamel	Cedro	Otras	Encino y Madroño	Otras
<b>Tepetlaoxtoc</b>	307.50	243,668	19,150		200			224,318

### Volumen de la producción forestal maderable por grupo de especie.

(Metros cúbicos en rollo)

Municipio	Total	Coníferas			Latifoliadas	
		Pino	Oyamel	Encino	Otras	
<b>Tepetlaoxtoc</b>	6,650	4,201	1,824		579	46

### Valor de la producción forestal maderable por grupo de especie

(Miles de pesos)

Municipio	Total	Coníferas			Latifoliadas	
		Pino	Oyamel	Encino	Otras	
<b>Tepetlaoxtoc</b>	6,670	4,445	1,986		217	22