

Atizapán

• Total 6 Localidades.

- Temperatura: La temperatura media anual es de 0 °C a 24 °C.
- Clima: Templado subhúmedo.

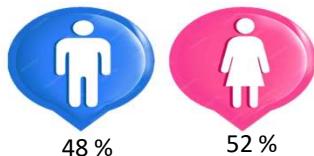
Elevación: 2,585 m. s. n. m.
Superficie: 8.46 km²

Población: 12,984

La Población Económicamente Activa :

- Sector Primario: 6.82%
- Sector Secundario: 52.92 %
- Sector Terciario: 40.13 %

Atizapán: Viene del náhuatl Atizapán, que significa "en el agua blanca" o "en la tierra blanca".



El PIB del Sector Primario es de 18.08 MDP.

Hectáreas Sembradas
505.75

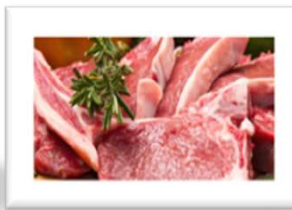
Agrícola
2,714.75
Tonelada

Gruesa Flor
2,099.00

14,710,633.18

Valor de Producción Agrícola

Atizapán: De todas sus variedades de cultivos resalta la producción en gruesas de rosas y en toneladas de maíz grano.



Especie	Volumen (ton.)	Valor (Miles de Pesos)
Bovino	98.11	8,616.40
Porcino	89.63	5,041.83
Ave	45.53	1,878.64



Especie	Producto	Volumen (ton.)	Valor (Miles de Pesos)
Ave	Huevo Plato	24.04	595.45



Especie	Producto	Volumen (Miles de Litros)	Valor (Miles de Pesos)
Bovino	Leche	1,165.67	11,109.38



Superficie Reforestada	Cedro	Oyamel	Otras
-	1,000	-	7,350



Miles
29,960.17

Pecuario

Incluye todos los productos pecuarios

1,510

Forestal Planta



Año: cierre 2023 (SIAP)

Producción Agrícola

Ciclo: Año Agrícola (OI + PV)

Modalidad: Riego + Temporal

Municipio: Atizapán

Toneladas



Ciclo	Modalidad	Nombre del Cultivo	Superficie (Hectáreas)			Volumen Producción	Rendimiento	Precio medio Rural	Valor Producción (\$)
			Sembrada	Cosechada	Siniestrada				
Primavera-Verano	Temporal	Maíz grano	420.80	420.80	0	1,514.88	3.60	7,878.34	11,934,739.70
Primavera-Verano	Temporal	Avena forrajera en verde	31.35	31.35	0	627.00	20.00	612.15	383,818.05
Primavera-Verano	Temporal	Haba verde	36.55	36.55	0	228.44	6.25	7,534.84	1,721,258.85
Perennes	Temporal	Pastos y praderas	5.00	5.00	0	115.70	23.14	535.83	61,995.53
Perennes	Temporal	Alfalfa verde	5.77	5.77	0	115.46	20.01	535.83	61,866.93
Perennes	Riego	Alfalfa verde	5.77	5.77	0	113.27	19.63	409.69	46,405.59
Total			505.24	505.24	0	2,714.75	92.63	17,506.68	14,210,084.65

Año: cierre 2023 (SIAP)

Producción Agrícola

Ciclo: Año Agrícola (OI + PV)

Modalidad: Riego + Temporal

Municipio: Atizapán

Gruesas

Ciclo	Modalidad	Nombre del Cultivo	Superficie (Hectáreas)			Volumen Producción	Rendimiento	Precio medio Rural	Valor Producción (\$)
			Sembrada	Cosechada	Siniestrada				
Perennes	Riego	Rosa (gruesa)	0.51	0.51	0	2,099.00	4,115.69	238.47	500,548.53
Total			0.51	0.51	0	2,099.00	4,115.69	238.47	500,548.53

Año: 2023

Producción: Pecuaria

Municipio: Atizapán



Producción Pecuaria, Ganado en Carne en Canal

Municipio	Especie	Volumen	Peso	Precio	Valor (Miles de pesos)
Atizapán	Bovino	98.11	216.57	87.83	8,616.40
	Porcino	89.63	74.26	56.25	5,041.83
	Ave	45.53	1.70	41.26	1,878.64
	Ovino	25.57	22.68	98.73	2,523.95
	Guajolote	2.05	7.05	78.62	161.26
Total		260.89	322.26	362.69	18,222.08

Producción Pecuaria, Otros Productos

Municipio	Especie	Producto	Volumen	Precio	Valor (Miles de pesos)
Atizapán	Bovino	Leche*	1,165.67	9.53	11,109.38
	Ave	Huevo plato	24.04	24.77	595.45
	Abeja	Miel	0.57	54.98	31.34
	Ovino	Lana	0.18	1.62	0.29
	Abeja	Cera	0.02	73.86	1.63
Total			1,190.48	164.76	11,738.09

* Miles de Litros

Producción Pecuaria, Ganado en Pie

Municipio	Especie	Volumen	Peso	Precio	Valor (Miles de pesos)
Atizapán	Bovino	185.43	409.33	45.09	8,361.13
	Porcino	118.37	98.07	39.60	4,687.75
	Ave	60.76	2.26	28.19	1,712.86
	Ovino	47.03	41.73	49.19	2,313.48
	Guajolote	2.86	9.81	45.17	129.02
Total		414.44	561.21	207.24	17,204.24

Año: 2023

Bosques

Municipio: Atizapán



Superficie Reforestada y Número de Plantas por grupo de Especie según Municipio

Clave	Municipio	Superficie reforestada (Hectáreas)	Total de plantas	Coníferas				Latifoliadas	
				Pino	Oyamel	Cedro	Otras	Encino	Otras
12	Atizapán	0	1,510	500	0	140	0	0	870

Año: 2023

Producción: Acuícola

Municipio: Atizapán

No cuenta con Producción Acuícola